



Voorgevel

Dakvlak voorzien van vogel vriendelijke vogelschroot



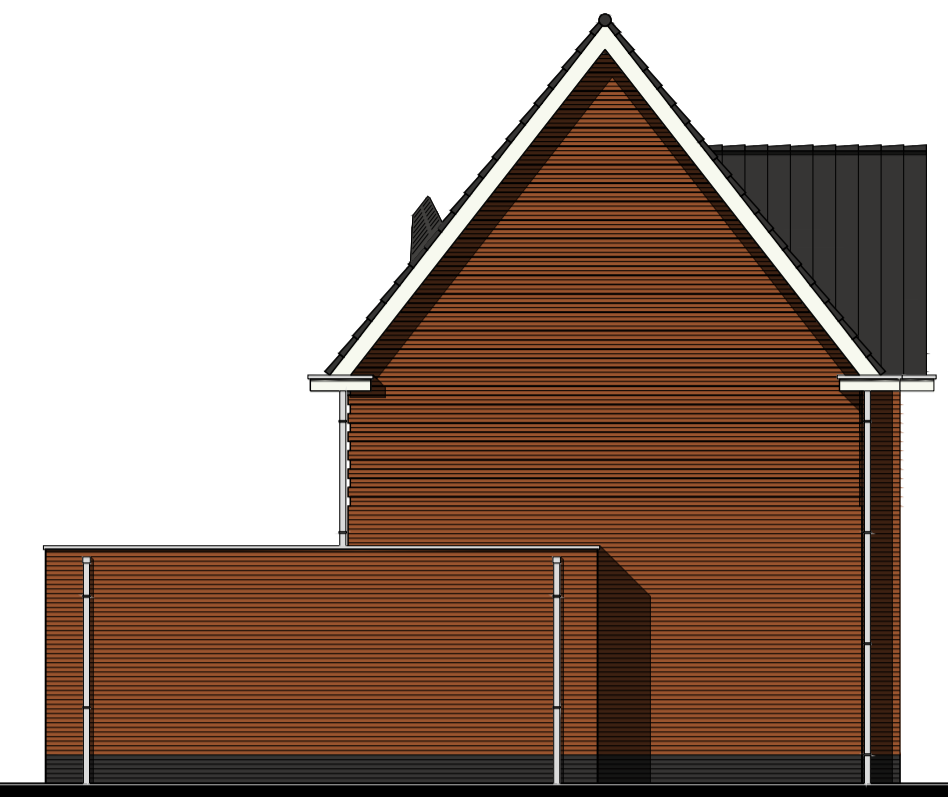
Rechter zijgevel

Bouwnummer 101 en 118 voorzien van één nestkast f.b.v. vliermuis



Achtergevel

Dakvlak voorzien van vogel vriendelijke vogelschroot



Linker zijgevel

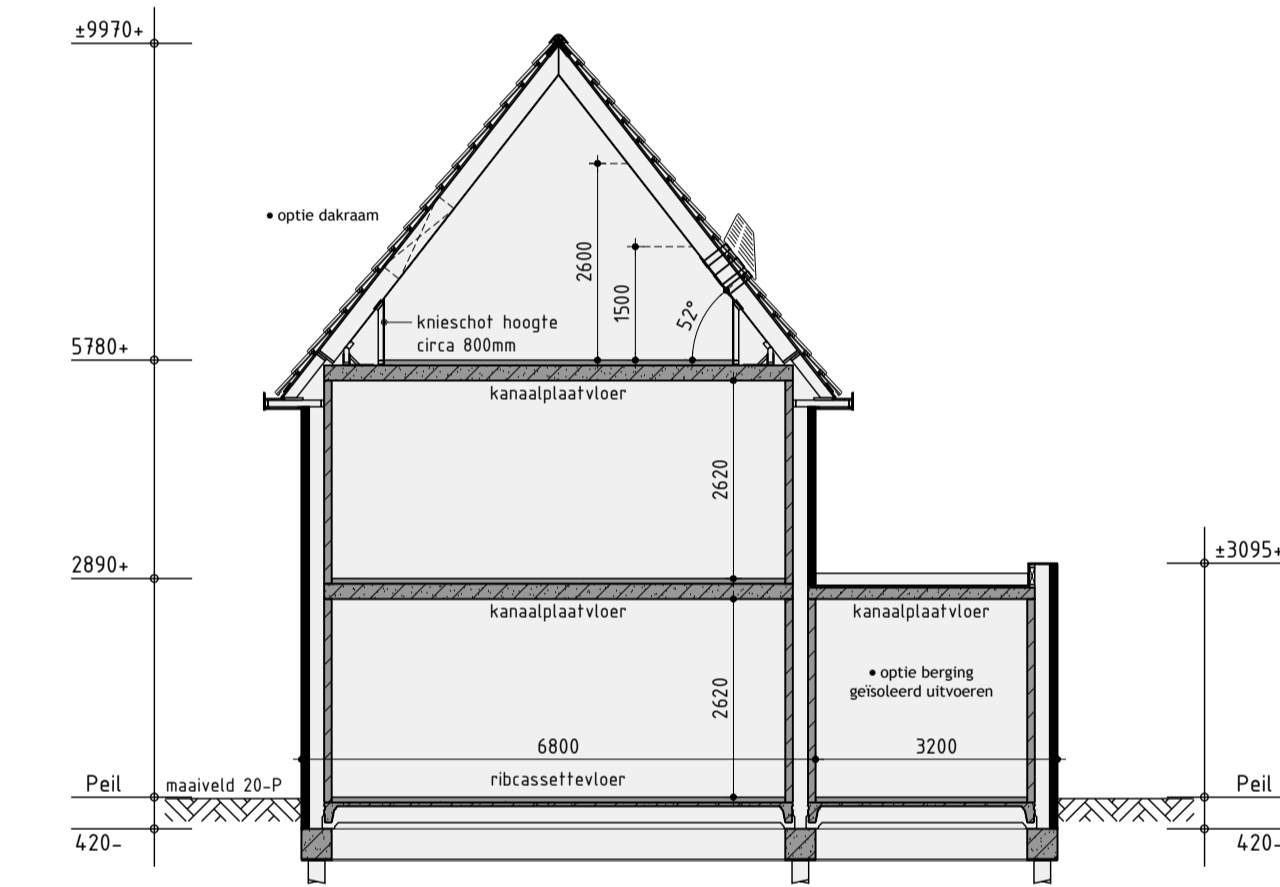
Kleurenschema

| Onderdelen | Materialen | Kleur |
|-----------------------------------|----------------------------|--------------|
| Gevels | Baksteen | Roodbruin |
| Gevelaccenten | Baksteen om en om verdiept | Roodbruin |
| Plint | Baksteen | Zwartbruin |
| Dak | Keramische pan | Zwart |
| Raamdorpels | Keramisch | Zwart |
| Kozijnen | Hardhout | Gebroken wit |
| Raamhout | Hardhout | Gebroken wit |
| Rooden raamkozijnen (op het glas) | Hardhout | Gebroken wit |
| Rooden deuren (op het glas) | Hardhout | Beigegrijs |
| Deurhout | Hardhout | Beigegrijs |
| Dubbele bergingsdeuren | Hardhout | Beigegrijs |
| Boedelen | Hout | Gebroken wit |
| Hemelwaterafvoer | PVC | Grijs |
| Dakrandafwerking platdak | Aluminium trim | Naturel |
| Ventilatieoosters | Aluminium | Naturel |

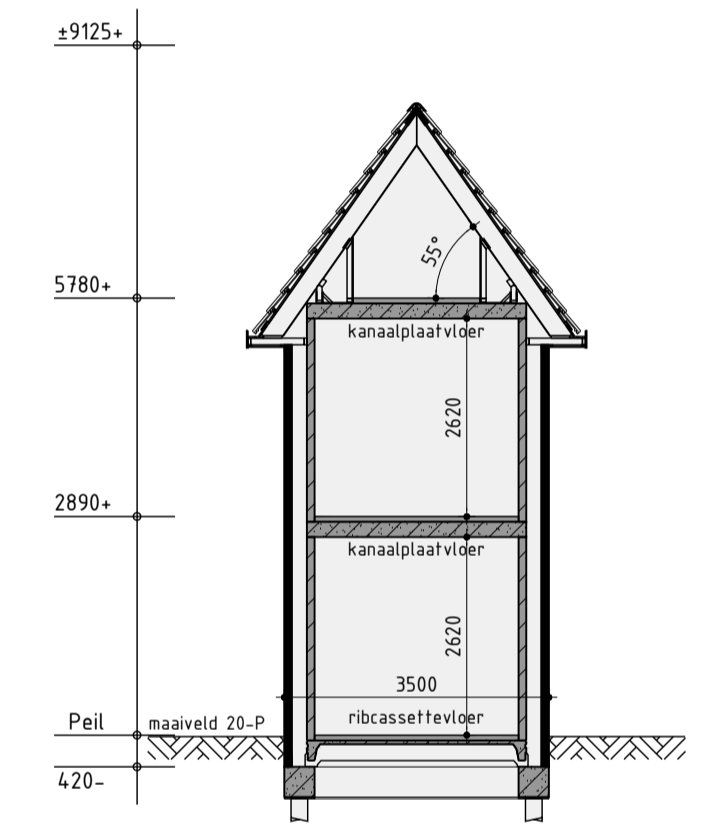
Renvooi

| | |
|--|---|
| | baksteen 100mm schoonwerk |
| | kalkezandsteen 100 / 120 / 150 / 214mm vuilwerk |
| | kalkezandsteen binnenwanden dragend en/of stabiliserend uitvoeren vlg's tekeningen en berekeningen constructeur |
| | geïsoleerde achterconstructie voorzien van HSB en gevelbekleding |
| | kalkezandsteen ankerloze woningscheidende spouwmuur, 120-60-120mm |
| | lichte scheidingwand 70mm gipsblokken GZL zwaar blok, licht rood |
| | houtskeletbouw |
| | buitenkraan |
| | rookmelder |
| | opstelplaats voor wasautomaat/wasdroger |
| | mechanische ventilatie-unit |
| | ventilatieooster |
| | wand afzuigventiel mechanische ventilatie |
| | plafond afzuigventiel mechanische ventilatie |
| | plafond afzuigventiel pijpventilator |
| | dakdoorvoer t.b.v. ventilatie |

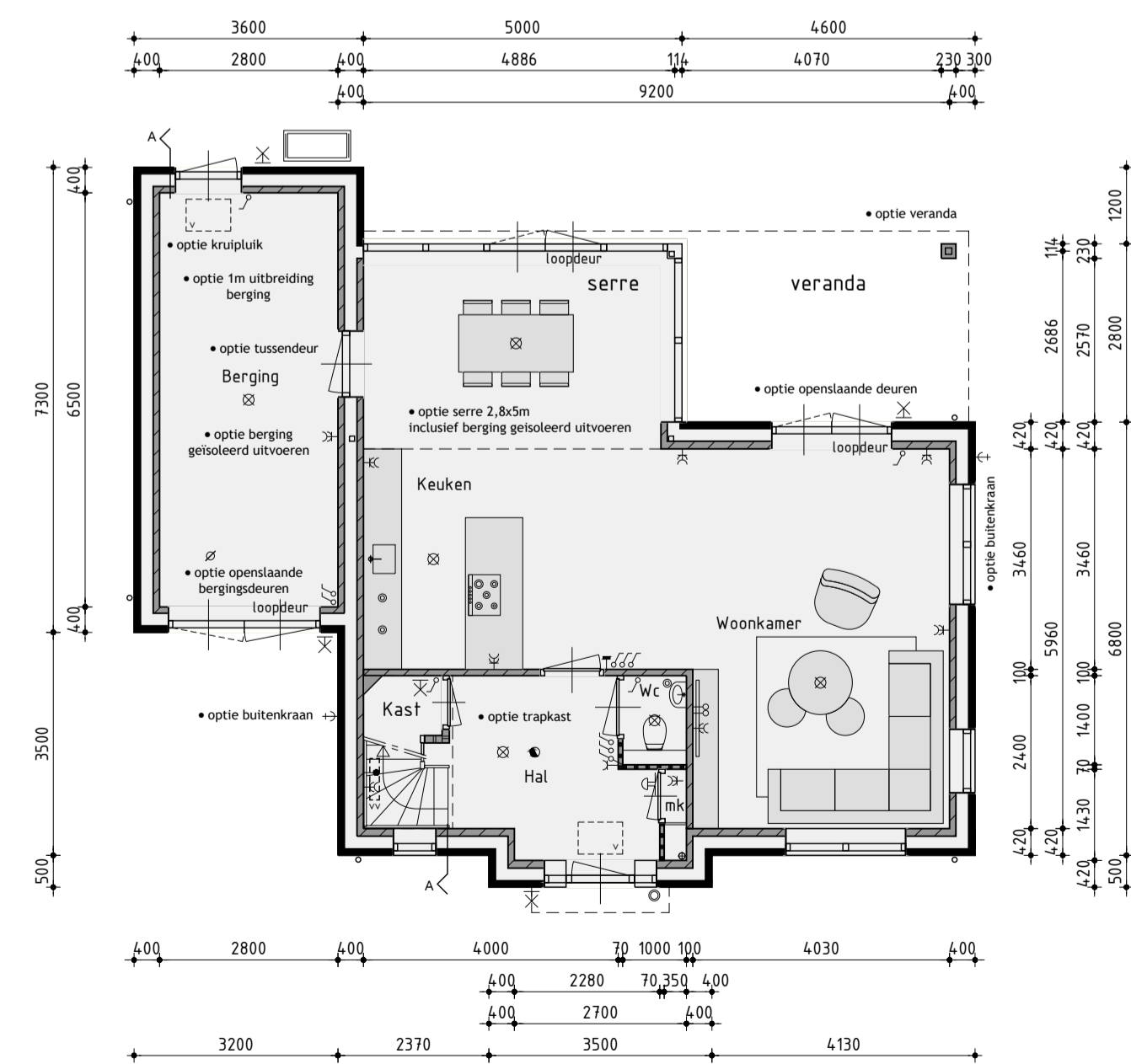
| | |
|--|--|
| | warmtepomp binnen-unit (plaats en afmeting indicatief) |
| | warmtepomp buiten-unit (plaats en afmeting indicatief) |
| | verdeelunit t.b.v. vloerverwarming |
| | PV-panelen volgens BENG berekening (plaats en afmeting indicatief) |
| | voorzien van geëmailleerde beglazing |
| | voorzien van matte/ondoorzichtige beglazing |
| | voorzien van doorvalveilig glas |
| | kozijn en glas 30 minuten brandwerend uitvoeren |
| | kozijn voorzien van screens (buiten), kleur: zwart, antraciet of donkerbruin |
| | Inbouw nestkast f.b.v. vliermuis |
| | Inbouw nestkast f.b.v. gierzwaluw |
| | Inbouw insectensteen |
| | hemelwaterafvoeren boven gronds afvoeren naar overstortput t.p.v. erfgrns |



Principe doorsnede A-A

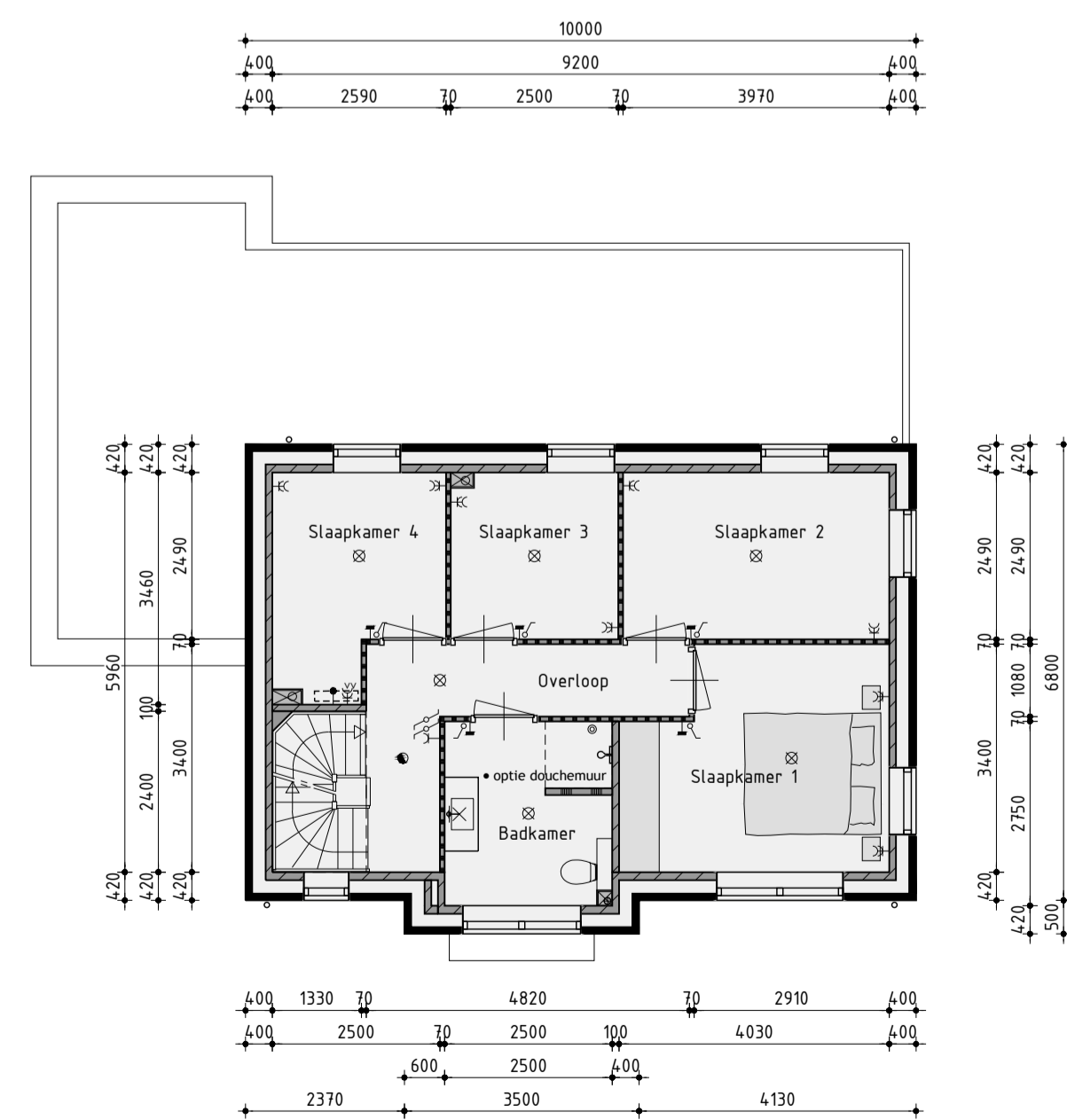


Principe doorsnede B-B



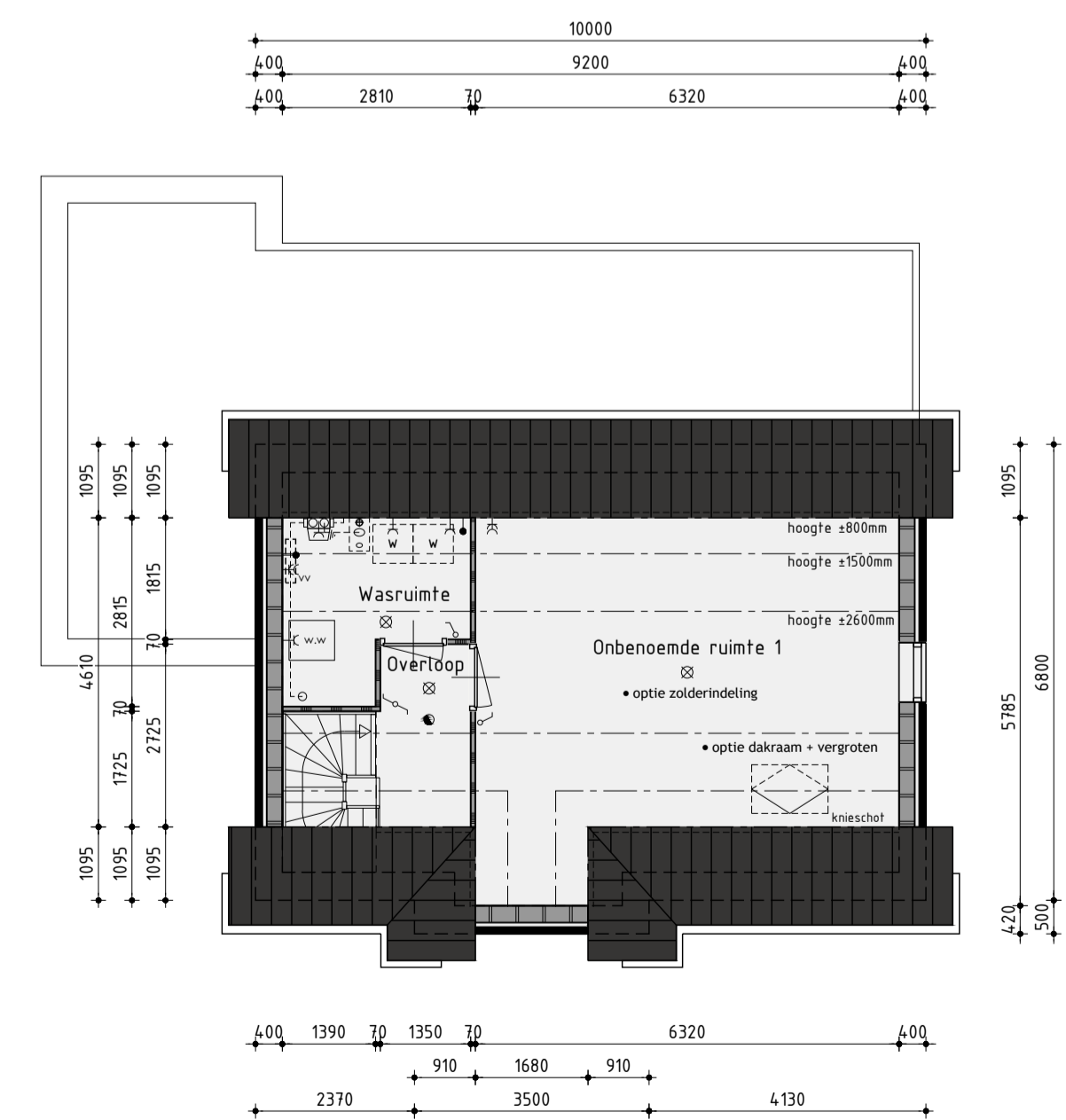
Begane grond

Begane grondvloer voorzien van vloerverwarming excl. berging



1ste Verdieping

1ste Verdieping voorzien van vloerverwarming



2de Verdieping

2de Verdieping voorzien van vloerverwarming

Renvooi elektro

| | | | |
|--|--------------------------------|--|--|
| | plafondlicht aansluitpunt | | thermostaat |
| | wandlicht aansluitpunt | | buitenkraan |
| | enkele schakelaar | | rookmelder (volgens NEN 2551) |
| | dubbele schakelaar | | opstelplaats voor wasautomaat |
| | dubbele schakelaar | | opstelplaats voor wasdroger |
| | enkele wandcontactdoos geaard | | electrische radiator (plaats en afmeting indicatief) |
| | dubbele wandcontactdoos geaard | | bedrukker |
| | onbedrade leiding | | bel |
| | bedrade leiding | | |

Bouwnummer: 101 en 118 (sp.)

Vrijstaande woning type F - opties

| | | |
|--|---|----------------------------|
| Plan: | Swifterbant - Zuid te Swifterbant Gemeente Dronten | Getekend: Guido Wittenberg |
| Ontwikkeling: | Realisatie en kopersbegeleiding: bpd, C&L, HOF bv, Bouwbedrijf | Formaat: A3 |
| Industrieweg 24B 1613 KV Grootebroek (0228) 51 32 04 info@bouwbedrijfhof.nl | | Schaal: 1:100 |

Verkooptekening

| | | | |
|---------|------------|----------|---|
| Datum 1 | 20-02-2024 | Datum 9 | - |
| Datum 2 | 06-03-2024 | Datum 10 | - |
| Datum 3 | 03-05-2024 | Datum 11 | - |
| Datum 4 | 14-05-2024 | Datum 12 | - |
| Datum 5 | 21-05-2024 | Datum 13 | - |
| Datum 6 | - | Datum 14 | - |
| Datum 7 | - | Datum 15 | - |
| Datum 8 | - | Datum 16 | - |



Nijverheidsweg 1a | 1613 GZ Grootebroek | T: 0228 56 50 90 | info@studiodwp.nl | www.studiodwp.nl

Werknummer: -

Bladnummer: V-06.0

Ruben de Kraker, Yuri Blankendaal

Deze tekening is eigendom van Studio DWP en mag niet worden haar toestemming worden verspreid of gepubliceerd.