



# 't Luweland



**In 't Luweland**  
Krijgt jouw leven alle ruimte

**Een frisse start**  
Hier maak je vrienden voor het leven

**Wonen in Swifterbant**  
Alles dichtbij je nieuwe plek

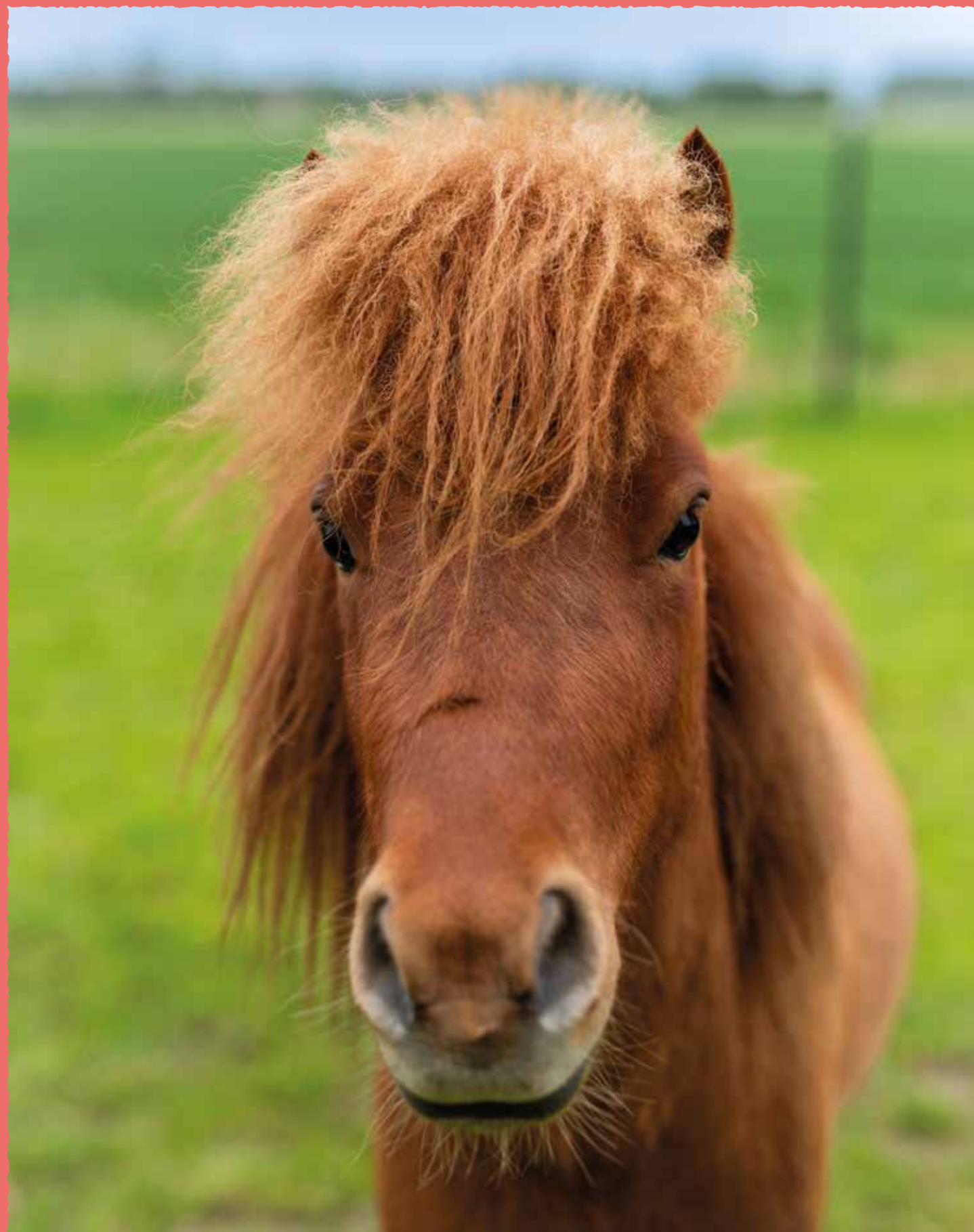
**HEERLIJK NIEUW WOONGEBIED IN SWIFTERBANT**



HIER KRIJGT  
JOUW LEVEN  
ALLE RUIMTE







## UNIEKE PLEK

Vrij wonen en één zijn met de natuur

8 **Alles wat je nodig hebt**  
Om de hoek

12 **Van Amsterdam naar Swifterbant**  
Uit liefde naar de polder



## JOUW LEVEN

Krijgt hier alle ruimte



## IN 'T LUWELAND

Trekt de natuur je naar buiten

14 **Bakkerij Tietema**  
Een begrip in de regio

26 **Naar de polder.** Meer ruimte  
voor woondromen.



## VOETBALCLUB SWIFT '64

Brengt mensen samen

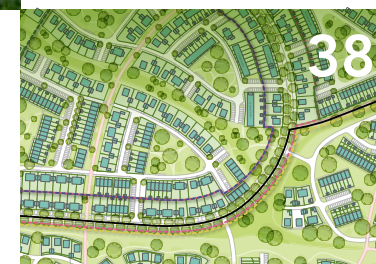


## HET BOS IN MET

Boswacher Joris

31 **Achter de schermen.** Bij ons  
op de Boerderij.

32 **Genieten van dorps wonen**  
De liefde voor Swifterbant



## 'T LUWELAND

Woningen die de natuur laten stralen.



## WELKE WOONSFEER SPREEKT JOU AAN?

Wonen aan De Laan, in De Kreek, langs  
De Bosrand of in Het Rivierduin.



# UNIEKE PLEK



Swifterbant is synoniem aan vrij wonen en één zijn met de natuur. Waar je kijkt zie je bos, bloemenvelden, weiland en water. In het voorjaar trekt de tulpenroute, in de zomermaanden is het heerlijk langs de oevers van het Ketelmeer en in de herfst wil je door de bossen struinen.

## JE BENT ER ZO

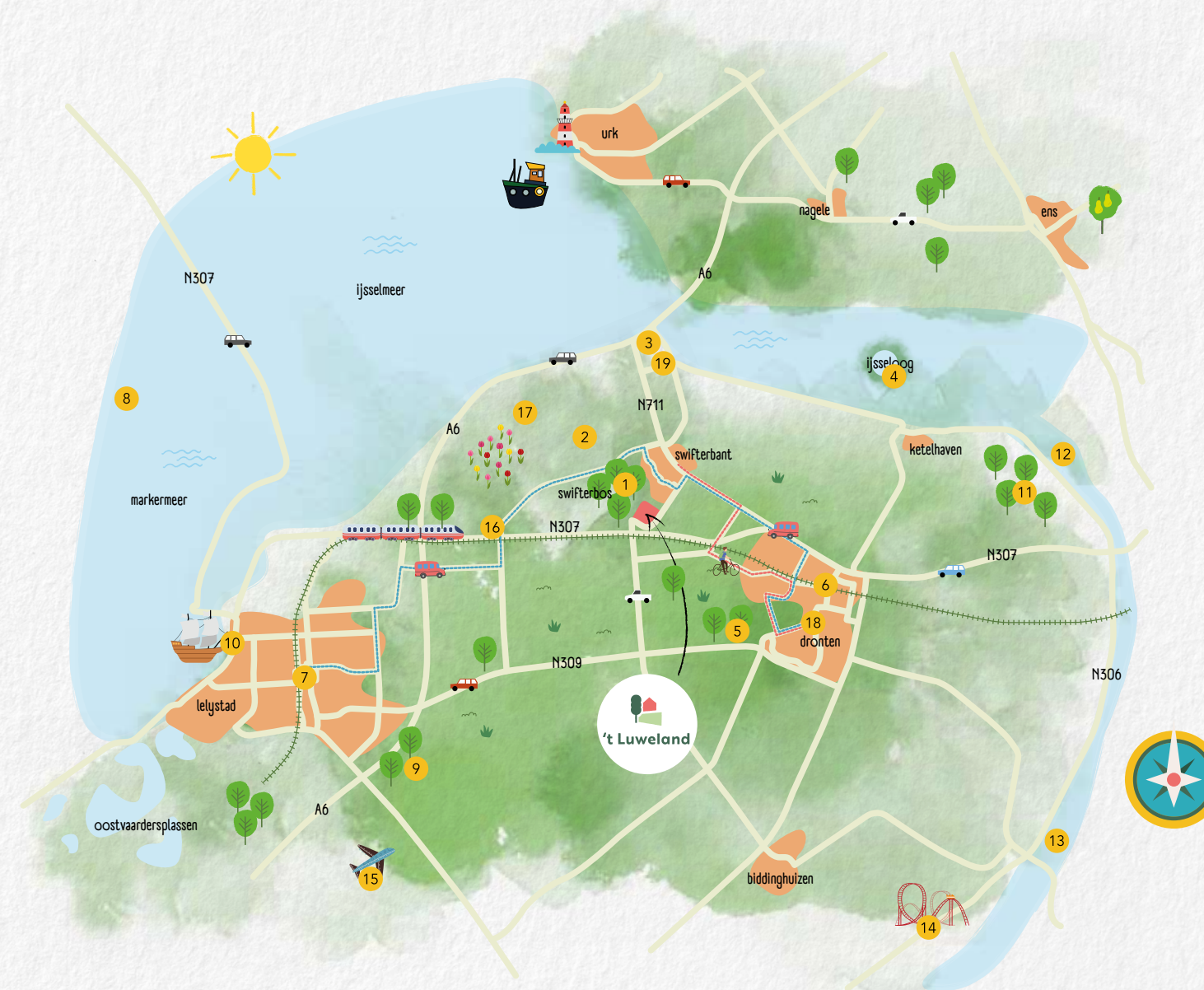
De ligging van Swifterbant, zo centraal in de polder, maakt dit tot een aantrekkelijke plek om te wonen. Het dorp ligt precies tussen Lelystad en Dronten. Deze wat grotere plaatsen hebben een rijk aanbod van winkels en horeca en bieden volop gezelligheid. Verder kun je hiervandaan gemakkelijk de Ketelbrug oversteken naar het noorden. En wist je dat Almere maar 30 minuten rijden is? In Swifterbant geniet je van de rust en zoek je de reuring op als je daar behoefte aan hebt.

## RIJKE GESCHIEDENIS

Swifterbant lijkt redelijk nieuw, want in 1962 werden de eerste huizen opgeleverd. Maar wist je dat de geschiedenis heel ver teruggaat? Zo'n 6000 jaar geleden woonden hier al mensen. Het gebied was rijk aan vis en wild, zodat je hier goed kon jagen en verzamelen. Mensen leefden langs de oevers van rivieren op hoger gelegen gronden. Heel dicht bij het huidige dorp is een prehistorische nederzetting gevonden.

## HERKEN DE VIS

In 1950 werd de polder Oostelijk Flevoland veel later in 1957 werd Swifterbant ontworpen plan om het stratenpatroon in de vorm van de plaats van de kop van de vis vind je winkels, kerk De Hoeksteen en de bibliotheek. De straten de ruggengraat, schuin daarop staan straten. Door latere uitbreidingen van het dorp is het visgraatpatroon iets minder herkenbaar, maar als je Swifterbant van boven bekijkt, zie je het nog steeds.



## LEGENDA

- 1 Swifterbos
- 2 Shortgolf Swifterbant
- 3 Ketelstrand
- 4 IJsseloog
- 5 Wisentbos
- 6 Station Dronten
- 7 Station Lelystad Centrum
- 8 Marker Wadden
- 9 Natuurpark Lelystad
- 10 Batavia Schip
- 11 Wilhelminabos
- 12 Vossemeer
- 13 Drontermeer
- 14 Walibi Holland
- 15 Lelystad Airport
- 16 Observatorium Robert Morris
- 17 Boerderij De Kalverschuur
- 18 Middelbare scholen Dronten
- 19 Natuurgebied Kamperhoek

## MAKKELIJK TE BEREIKEN

### Met de auto

Dronten	10 minuten
Lelystad	16 minuten
Emmeloord	20 minuten
Kampen	20 minuten
Almere	30 minuten
Harderwijk	26 minuten
Zwolle	33 minuten
Amsterdam	50 minuten

### Op de fiets

Dronten	30 minuten
Swifterbant	5 minuten

### Per bus

Dronten	17 minuten
Lelystad	28 minuten



# ALLES WAT JE NODIG HEBT OM DE HOEK

't Luweland verrijst tussen de Zwanebloem en de Biddingweg. Je woont hier dus aan de rand van het dorp en dat betekent dat jouw leven hier alle ruimte krijgt. Wel handig dat alles wat je dagelijks nodig hebt zo dichtbij is. Hoe dichtbij? Dat maken we met plezier concreet.

## DAGELIJKSE

### BOODSCHAPPEN EN MEER

Vanaf 't Luweland fiets je in 5 minuten naar de dorpskern van Swifterbant. Hier vind je meerdere supermarkten, een drogisterij, kapper, bakker, Primera, slijter, fietswinkel, electronicawinkel, enkele eetgelegenheden en een bibliotheek. Ook ben je met de auto in 10 minuten in Dronten bij winkelcentrum Suydersee met meer dan 120 winkels.



## JE ZOU HIER MAAR OPGROEIEN

Swifterbant is een fantastische plek om op te groeien vanwege de dorps sfeer, de ruimte om buiten te spelen én door de goede scholen die er zijn. Ga met de kleintjes naar zwembad De Abelen of bezoek kinderboerderij de Bambihof. Verder zijn er meerdere basisscholen én is er een kinderopvang. Je kinderen breng je op de fiets, want in Swifterbant is alles op fietsafstand. De middelbare scholen in Dronten kun je met het ov of de fiets gemakkelijk bereiken.



## FRISSE NEUS HALEN

Door de rijke natuur in en om Swifterbant word je verleid om eropuit te trekken. Maak een lekkere wandeling in je 'achtertuin' het Swifterbos, loop langs de paardenstallen of pak de fiets en koers richting het Ketelstrand of de Ketelhaven.



## SPORTIEF DOOR HET LEVEN

Ook als je graag sport, ben je hier op je plek. Voetballen kan bij Swift '64, tennissen doe je bij de Algemene Tennis Club Swifterbant en golfen is mogelijk bij Shortgolf. Ook is er nog de Fitloods voor wie graag de strijd met zichzelf en de gewichten aangaat. Verder is er in 't Luweland natuurlijk alle ruimte om buiten te spelen. Iedereen is nieuw, dus vriendjes zijn zo gemaakt.



## NOG MEER NATUUR

Vanuit Swifterbant rijd je gemakkelijk naar de Weerribben en de Oostvaardersplassen. Struin door bossen, langs meren en rietvelden. Lekker een dag de natuur in met je geliefde, kids en eventueel de hond. In deze twee prachtige natuur- en recreatiegebieden kun je naar hartenlust fietsen en wandelen.

## DAGJE UIT

Whoehoe! Vandaag staat er een dagje uit op de planning. Wordt het attractiepark Walibi Holland, Bataviastad en een bezoek aan de Batavia of ga je kunstwerken spotten in Dronten? En als we nog een tip mogen geven: stap met de familie op de fiets en volg de Tulpenroute. Ook leuk is een avondje entertainment. Zowel Dronten als Lelystad hebben een theater en bioscoop.

## Wist je dat...

Er in bibliotheek Flevomeer altijd wat leukers te doen is? Ze organiseren regelmatig leerzame én leuke (online) activiteiten voor jong en oud, van voorlezen tot lezingen en van jeugdtheater tot workshops.







#### WAT EEN FIJNE PLEK OM TE WONEN

Op deze kaart kun je zien waar 't Luweland komt. Letterlijk in de luwte tussen dorp en stad, omgeven door de prachtige natuur en toch met alle voorzieningen lekker dichtbij.

#### GOED BEREIKBAAR

Swifterbant is echt een dorp, alles is zo dichtbij dat je ernaartoe kunt fietsen. Mocht je het dorp uit willen, dan pak je de fiets, de auto of de bus. De bus stopt aan De Lange Streek. Met de bus ben je in 17 minuten op het station van Dronten. Verder ben je met 10 minuten met de auto in Dronten, en Lelystad en Urk zijn ook maar een kwartier rijden.



Foto: Optisport



#### LEGENDA

- |                               |                            |                                   |
|-------------------------------|----------------------------|-----------------------------------|
| 1 Swifterbos                  | 7 Mondzorg Swifterbant     | 13 Bij ons op de Boerderij        |
| 2 Kinderboerderij De Bambihof | 8 Bibliotheek              | 14 Huisartsenpraktijk Swifterbant |
| 3 Winkelcentrum Swifterbant   | 9 Zwembad De Abelen        | 15 De Fitloods                    |
| 4 Swift '64                   | 10 Volkstuinen             | 16 Tennis Club Swifterbant        |
| 5 Dorpsbos                    | 11 Basisschool             | 17 Budo Ryu Kenshin Judo club     |
| 6 Verenigingshaven Swift      | 12 Kindcentrum Swifterbant | 18 Alphega Apotheek Swifterbant   |



## VOOR DE LIEFDE VERHUIZEN VAN AMSTERDAM NAAR SWIFTERBANT

Alieke (31) en Adriaan (31) wonen met hun zoontjes Moos (3) en Sam (half jaar) op een boerderij in Swifterbant. Ze hebben een pootgoedbedrijf waar ze aardappels, knolselderij, uien, bieten en tarwe verbouwen. We vragen ze hoe het leven hier is. Puur en eerlijk, zoals de aardappels die net uit de grond komen, vertelt Alieke haar verhaal.



"De opa van Adriaan kwam vanuit Zeeland naar de polder als een van de eerste boeren. Zijn vader volgde hem op en daarna nam mijn man het stokje over. Ook ik heb mijn wiegje in Swifterbant staan, maar het leek er lange tijd op dat ik als stadsmens door het leven zou gaan. Mijn studietijd bracht ik door in Amsterdam en had daar een geweldige tijd. Tot ik verliefd werd op een boer uit Swifterbant. We kennen elkaar al ons hele leven, maar op een feestje in Dronten sloeg de vonk over."



### JE HEBT HIER ALLES

Inmiddels heeft het stel twee prachtige zoons, waarvan er nu één een dutje doet, en geniet Alieke volop van het leven in de polder. De belangrijkste reden? Daar is Alieke duidelijk over. "Dicht bij mijn (schoon)familie en vrienden zijn! Daarbij is die rust en al die ruimte om je heen heerlijk. Ik vind Swifterbant een gezellig dorp waar je alles vindt wat je nodig hebt. Het is natuurlijk niet te vergelijken, maar je kunt hier ook gewoon eten bestellen, even naar de supermarkt, de fysio bezoeken en een boek lenen in de bieb."



### ER WORDT VAN ALLES GEORGANISEERD

Alieke vervolgt: "Je hebt het vast al eerder gehoord, maar hier kennen mensen elkaar en er wordt veel georganiseerd door allerlei verschillende groepjes mensen. Op Koningsdag wordt er flink uitgedapt met een feesttent en speelparadijs, rondom de voetbalvereniging is altijd veel te doen en met Sinterklaas hijst onze huisarts zich in een pak."

### BLIJ MET DE KOMST VAN 'T LUWELAND

"Het is fijn dat er een nieuwe wijk bij komt om mijn generatie hier te houden. Want de vraag naar woningen is groot en er is gewoon heel weinig te koop in het dorp. Net als in de rest van Swifterbant zie je ook in 't Luweland veel groen, dus in dat opzicht past het mooi bij wat we al hebben. Groot voordeel van deze wijk is dat hij aan de rand van het dorp ligt waardoor je zo op de snelweg bent."

### SPORT EN SPEL

Voor kinderen is dit een heerlijke plek om op te groeien, vindt Alieke. "Er is sociale controle en er wonen niet veel mensen. Dat kleine, gemeedelijke geeft een veilig gevoel. Verder zijn er veel speelplekjes, een kinderboerderij, zwembad, sportverenigingen en 3 scholen. Swift '64 is een hechte vereniging. Voor mijn man is dat een heel groot pluspunt. Zelf rij ik heel veel paard. In Dronten is een nieuwe manege met goede faciliteiten en je kunt hier ook zo het bos in rijden. Er zijn prachtige ruitersporen", legt ze uit.



" IK HOU VAN DE VERGEZICHTEN, DE MOOIE FIETS- EN WANDELPADEN, HET MOOIE BOS EN HET STRANDJE BIJ HET KETELMEER. "



Bakkerij Tietema bestaat al 125 jaar. Vroeger reed men met de kar rond. Vandaag de dag heeft het familiebedrijf winkels in Swifterbant en Dronten. Daarbij kun je online ook van alles bestellen.



De Poort 4  
8255 AA Swifterbant  
(0321) 321 226

## BAKKERIJ TIETEMA EEN BEGRIP IN DE REGIO

Als een van de eerste bewoners van Swifterbant vestigde de bakkersfamilie zich in 1963 in de Flevopolder. Michiel Tietema (42) is de vijfde generatie die iedere dag de warme broodjes over de toonbank ziet gaan in de 4 filialen.  
"De bakkerij zit in onze genen."

### RIJKE GESCHIEDENIS

Bakkerij Tietema is 'geboren' in het Overijsselse Ossenzijl in 1883 waar 'opa' Egbert Tietema wel brood zag in een kleine bakkerij naast zijn boerderij. De ambachtelijke bakkerij startte in Oldemarkt. Toen de familie in 1963 naar het polderlandschap verhuisde, opende Tietema nog een bakkerij. Inmiddels kent men van heinde en verre het brood van Tietema. Swifterbant is dé centrale basis geworden voor de bakkersfamilie waarvandaan zij ook de drie andere vestigingen van het verse brood en banket voorzien.

### FAMILIEBEDRIJF

Koene Tietema (71), die onlangs het stokje doorgaf aan zijn zoon Michiel, is apetrots op het bedrijf. De bakkerij zit in zijn hart en nieren. Glunderend blikt Koene terug: "Vanaf mijn 6e riep ik al dat ik later bakker wilde worden. Ik was als kleine jongen altijd in de bakkerij van mijn ouders te vinden. Je kunt je voorstellen, dat was een fantastisch leven! Van jongs af aan leerde ik van mijn vader de kneepjes van het vak. Toen ik opgroeide, ben ik naar de bakkersopleiding gegaan en heb ik in diverse andere

bakkerijen gewerkt. Ik deed enorm veel kennis en ervaring op. De kers op de taart kwam in 1978 toen ik samen met mijn vrouw de zaak van mijn vader overnam."

Het echtpaar kreeg een zoon en een dochter. Vanaf de start in 1883 is het bedrijf van vader op zoon overgegaan en ook Koene heeft het bedrijf aan zoon Michiel overgedragen. Hij is nu de eigenaar van de bakkerij. "Ik ben daar heel trots op, het is uniek dat dit kan", vertelt Koene. Nog elke dag is hij in de bakkerij te vinden

om even de bakkers en verkopers goeiedag te zeggen of klanten te groeten. "En ik verricht nog allerlei hand-en-spandiensten, zo heb ik vanochtend nog bestellingen rondgebracht."

### AL 125 JAAR KWALITEIT

Van familie en medewerkers proef je de liefde en passie voor het bakkersvak. Nog voor de zon opkomt worden de lekkerste broden gebakken met graan van Flevolandse graanvelden. En dat al 125 jaar. Niet alleen in Swifterbant maar ver daarbuiten heeft men het over die knapperige korst van bakkerij Tietema, over die heerlijke geur en over die immer opgewekte medewerkers.

In de loop der tijd is het assortiment enorm uitgebreid. "Waar we in de jaren 60 veel tarwe-, wit- en grijsbrood verkochten, hebben we nu ruim 50 soorten versgebakken brood in verschillende gradaties. Maar ons polderbrood en flevo-brood, gemaakt van geplette tarwe, zijn en blijven ongekeend populair. Zo populair zelfs dat we een keer de lunch in de Tweede

Kamer mochten verzorgen! Dat zijn fantastische herinneringen."

### THUIS

Thuis. Dat is de polder voor Koene. "Ik was 11 jaar oud toen we hiernaartoe verhuisden. Mijn vader was een heuse polderpionier. Een spannende tijd, omdat er toen maar tien gezinnen in het dorp woonden! Dat kun je je nu niet meer voorstellen. Maar het mooie van de polder is dat het blijft groeien. Ondanks dat er nog weinig voorzieningen waren, was er juist veel. De akkers strekten zich uit tot aan Amsterdam, zo ver kon je kijken. En we konden overal hutten bouwen. Het was een prachtige tijd. Ik ben heel blij met de komst van 't Luweland. Het biedt allemaal nieuwe kansen en wij doen natuurlijk met de ontwikkelingen mee. Als enige bakkerij in Swifterbant kijken we er erg naar uit om de nieuwe mensen straks in onze bakkerij te mogen ontmoeten!"

### Wist je dat...

Je ook al het heerlijkste van Desum brood tot gebak online kan bestellen in de webshop?  
[www.tietema.nl/webshop](http://www.tietema.nl/webshop)





A cyclist in a blue jersey and black shorts is riding a road bike through a field of green grass and white daisies. In the background, a line of wind turbines stretches across the horizon under a clear blue sky. The scene is framed by a white dashed border.

JE KUNT NERGENS  
ZO GOED FIETSEN  
ALS HIER





# LEKKERE SANDWICH

EEN SNELLE,  
GEZONDE LUNCH

Soms is het uitdagend om een gezonde en voedzame lunch op tafel te zetten. Zeker als je druk bent. Maar wat dacht je hiervan... een heerlijke sandwich met roomkaas, gepocheerd ei en groene asperges? Uiteraard gebruiken we als basis het polderbrood van Bakkerij Tietema.

## WAT HEB JE NODIG?

Heerlijk polderbrood van Bakkerij Tietema, roomkaas, ei, groene asperges en dille. Besmeer het brood met roomkaas. Kies voor naturel of ga voor roomkaas met bieslook, die vinden wij heerlijk. Bestrooi de asperges met wat zeezout en grill ze. Ondertussen pocheer je de eitjes. Vind je dit te lastig? Een gekookt ei werkt ook prima. Eet smakelijk!

## EI POCHEREN, DAT DOE JE ZO

MET EEN EI IN EEN ZAKJE KAN HET NIET MISGAAN

1. Zet een pan water op het vuur en als het water kookt, zet je het vuur laag.
2. Neem een stukje huishoudfolie van ongeveer 30 x 30 cm. Wrijf dit in met een dun laagje olie.
3. Doe de folie in een kopje, zodat het over de rand hangt. Breek het eitje in het kopje. Knoop de foliedicht, zodat je een zakje hebt met het ei erin.
4. Leg het zakje met het ei in het water en laat 3 tot 4 minuten staan.
5. Haal het zakje eruit en maak hem open. Nu heb je een mooi rond gepocheerd ei. Strooi er wat zout en peper over.



# VERSIER HET LEVEN!

MAAK JE EIGEN TUINSLINGER

Een swingende slinger is makkelijk zelf te maken. Scheur of knip repen stof van oud textiel. Span een stevig katoendraad, vouw de stofrepen eromheen en knoop ze vast.





## 't Luweland

# HIER KRIJGT JOUW LEVEN ALLE RUIMTE

Zin in een gloednieuw huis met lekker veel ruimte om je heen? Ruimte die veel verder reikt dan alleen je huis en tuin. Laat je fantasie de vrije loop en geniet straks van een plek die alles biedt waar jij van droomt.

**ZOVEEL RUIMTE, WAT GA JE ERMEE DOEN?**  
Eindelijk die inloopkast en badkamer en suite. Of misschien maak je wel een klusschuur en heerlijk grote leefkeuken met eiland. En wat dacht je ervan om jouw favoriete stukje natuur te creëren rond je huis? Van een fijne plek om een boekje te lezen, omringd door een oase van groen tot een moestuin en een plek om te spelen. Het kan hier gewoon. De kavels in 't Luweland zijn ruim genoeg om woondromen waar te maken.

**HET VERLENGSTUK VAN JOUW TUIN**  
Als je in het bos loopt, waar 't Luweland straks op aansluit, hoor je vogels fluiten, zie je libellen over het water 'zeilen' en vlinders rondfladderen. En als je nog langer de tijd neemt, is er vast nog veel meer fauna te spotten. Door de enorme wadi midden in het plan is het gebied op de juiste plekken waterrijk.

Dat in combinatie met de heel gevarieerde beplanting zorgt ervoor dat veel verschillende vogels, muisjes, egels, vlinders, bijen en andere insecten hun weg naar 't Luweland snel zullen vinden. En het leuke is dat in die wadi avontuurlijke speelplekken komen.

“ WAAR JE KIJKT, ZIE JE GROEN. 'T LUWELAND STAAT VOOR ONTSPANNEN WONEN MIDDEN IN HET POLDERLANDSCHAP MET HET BOS NAAST DE DEUR, DE TULPENVELDEN OM DE HOEK EN HET WATER ALTIJD DICHTBIJ. ”



Fiets naar 'Bij ons op de Boerderij' en proef het landelijke leven. Knuffel een koe, laat je verwennen met een high tea of... ontdek het zelf. Dit is echt zo leuk!



Buitenleven in een ultiem groene tuin. Voor vlinders, bijen en vogels een walhalla, voor jou een punt van rust. Lekker ontspannen met een goed boek of genieten van familie die komt eten.

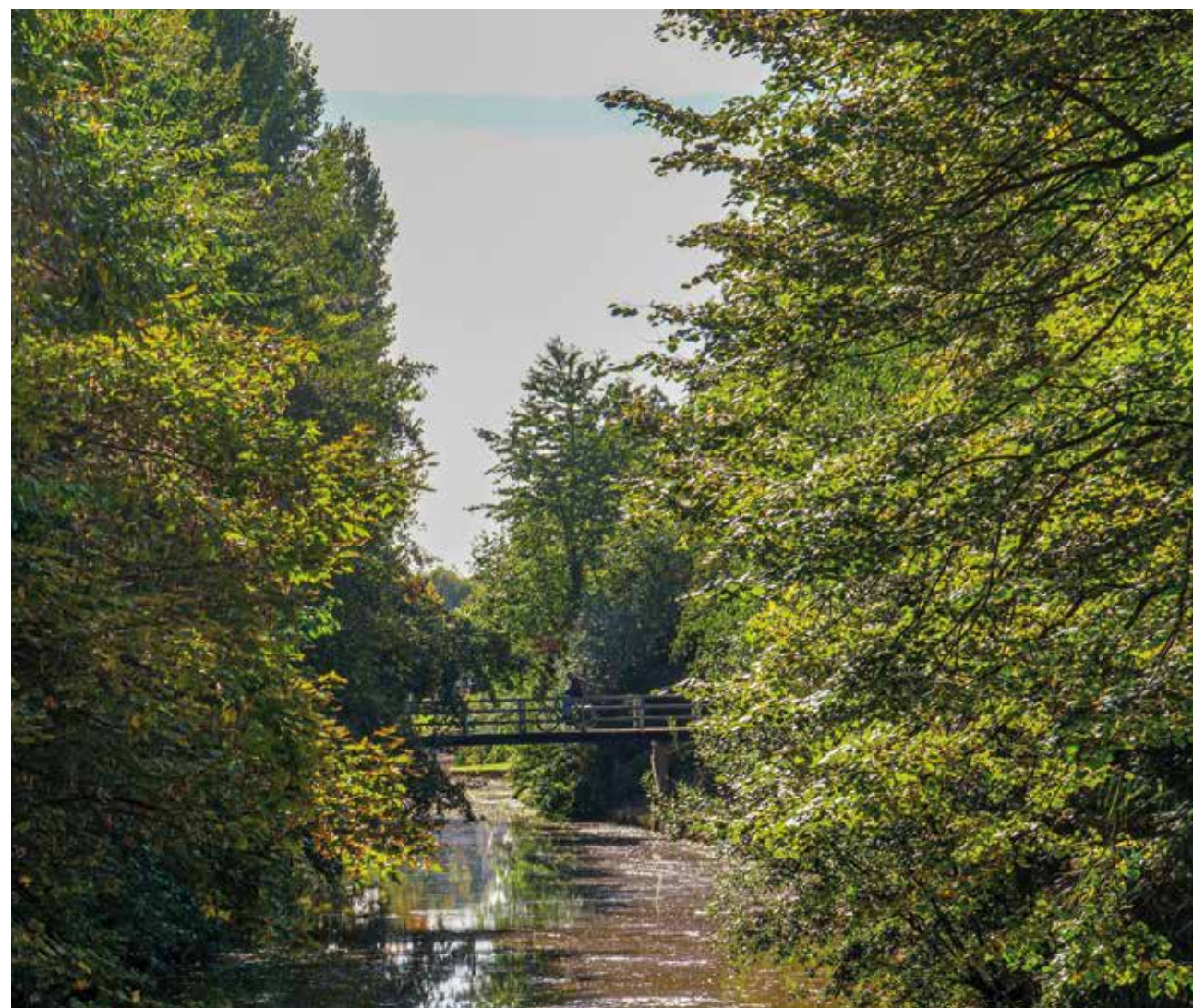


Uren struinen door het groen, stampen in het water van de wadi, kikkers spotten en daarna weer lekker naar huis. Hier groei je op met de natuur als avontuurlijke leerschool.



# IN 'T LUWELAND TREKT DE NATUUR JE NAAR BUITEN

't Luweland ligt op een schitterende plek in de polder. De natuur verleidt om erop uit te trekken en gezond te leven. Geniet van buitenzijn op jouw eigen manier. Met je handen in de grond, op de rug van een paard of lekker op de fiets.  
Kies jij voor een permanent vakantiegevoel?



## SWIFTERBOS

Bij de aanleg van de polder kreeg elk dorp zijn eigen bos. Swifterbant heeft het Dorpsbos en het Swifterbos, Biddinghuizen het Biddingbos en Dronten het Wisentbos en het Wilhelminabos. Vaak zijn ze verrassend groot. In rap tempo groeiden de jonge bossen uit tot afwisselende stukken groen met bomen, vaarten, vijvers en open plekken. Dat je hier op de bodem van de vroegere Zuiderzee loopt, is op sommige plekken nog te zien aan de schelpenresten die tussen de bomen liggen.

't Luweland grenst direct aan het Dorpsbos dat aansluit op het grote Swifterbos. Het zou je 'achtertuin' maar zijn. Wat een fantastische plek om met de hond te wandelen. Staatsbosbeheer heeft een mooi rondje uitgezet van 3,3 kilometer dat voert langs de mooiste plekjes en allerlei informatieborden, mocht je meer willen weten.



## MOOISTE ROUTES OM DE HOEK

Er zijn eindeloos mooie fietsroutes in en rond Swifterbant. Mountainbike je graag? In Dronten en Lelystad zijn twee fantastische parcoursen. Er is zelfs een track voor kinderen. Racefietsen kan hier overal. De echte fanatiekelingen zijn fan van een rondje Markermeer. Holland op z'n best. Ook de recreatieve fietser kan hier zijn of haar hart ophalen. Kijk op bladzijde 36 voor een paar leuke routes.

VANUIT SWIFTERBANT  
HEB JE 10 ADEMBENEMENDE  
FIETSROUTES  
TOT JE BESCHIKKING



## MAALTIJD UIT EIGEN TUIN

Vind je het leuk om zelf je eigen groenten en fruit te kweken? Maak een moestuin in je eigen tuin en eet met de seizoenen mee. Een moestuin vinden kinderen vaak geweldig. Ze leren veel over de natuur, en het eten van groenten en fruit wordt ineens veel leuker als je het zelf hebt gemaakt.

Wist je dat je met 1 zaadje uit een pompoen in no time een nieuwe pompoenplant kunt maken? Stop het zaadje in een potje met aarde, zet hem in de vensterbank, water geven en tadaaa! Als je hier eind maart mee start, kan de plant in mei de tuin in en heb je in oktober/november je eigen pompoen om uit te hollen.



## SAMEN JAM MAKEN

Als je aardbeien in je eigen moestuin hebt gehad, is het natuurlijk heerlijk om ze gelijk op te eten. Supervers, onbespoten en dus heel gezond. Maar je kunt er ook jam mee maken. Op internet vind je allerlei recepten, maar misschien heeft jouw oma er nog wel 1 in haar receptenboekje staan. Nostalgie in een potje!



## VAN STALLING TOT RIJLES

Paarden kijken, aaien en misschien een ritje maken óf je paard stallen. Het kan als je in 't Luweland woont. Want naast de woonwijk hebben diverse paardenliefhebbers een stal met hun eigen paard. Er is ook nog een manege in Swifterbant. Bij Victorius Hoeve worden paardrijlessen gegeven aan kinderen vanaf 7 jaar. Vanaf 't Luweland fiets je er in 5 minuten naartoe.





“BIJ SWIFT '64  
ONTSTAAN  
VRIENDSCHAPPEN  
VOOR HET LEVEN.”

# VOETBALCLUB SWIFT '64

## BRENGT MENSEN SAMEN

Voor inwoners van Swifterbant is Swift '64 een begrip. De voetbalclub is het middelpunt van het dorp waar jong en oud samenkomt. Mark Hogendorf is bij de voetbalclub actief als vicevoorzitter en voorzitter van de sponsorcommissie: “Bij Swift '64 ontstaan vriendschappen voor het leven.”

### MEER DAN ENKEL VOETBAL

Op 22 mei 1964, enkele jaren na de drooglegging van Oostelijk Flevoland, werd de Algemene Sportvereniging Swift '64 opgericht. Van begin af aan is de voetbalclub belangrijk geweest voor Swifterbanters van 6 tot 100 jaar. Maar Swift '64 is zoveel meer dan een plek waar je sportief aan je trekken komt. De club is een ontmoetingsplek voor jong en ouder en de perfecte plek om nieuwe mensen te ontmoeten uit Swifterbant.

Mark: “Wij hebben ongeveer 500 leden die doordeweeks bij ons trainen en ook zaterdag vaak naar de voetbalclub komen. Als je langs de lijn staat of in de kantine bent, zie je dat drie generaties samenkomen. Grootouders, kinderen en kleinkinderen voetballen bij Swift '64 en doen daarnaast vaak ook vrijwilligerswerk voor de club. We

vinden het belangrijk om in iedere leeftijdscategorie bestuursleden te hebben of mensen die kaderfuncties uitvoeren, zodat de vereniging gedragen wordt door alle lagen.”

### LAAGDREMPELIG EN MET AANDACHT VOOR IEDEREEN

“Er is een groep mensen die ieder jaar – geheel belangeloos – een kerstdiner organiseert voor alleenstaanden en ouderen. Aangesloten bedrijven sponsoren dan bijvoorbeeld het eten en drinken, het kost de mensen die deelnemen dus niets. Voor (toekomstige) leden die de contributie lastig kunnen betalen, bedenken we oplossingen zodat we ze bijvoorbeeld kleding en schoeisel kunnen geven.

### VOOR IEDEREEN BEREIKBAAR

In heel Flevoland hebben wij de laagste contributie. We vinden het belangrijk om deze zo laag mo-

gelijk te houden, zodat iedereen aan de sport kan deelnemen. Om ervoor te zorgen dat er voor iedereen een plek is bij Swift '64 werkt de club samen met sponsors. Nieuwbouwproject 't Luweland helpt ook mee en sponsort het T-shirt van twee voetbalteams. Mark: “Dat bedrijven willen sponsoren betekent voor ons heel veel. Daardoor kunnen we de sport bereikbaar houden voor bijna alle portemonnees en huishoudens.”

### MARK SPREEKT UIT EIGEN ERVARING

Mark woont zelf in Swifterbant en is onverdeeld enthousiast over het dorp. “In Swifterbant kent iedereen elkaar. De sfeer is gemoedelijk en bewoners kijken naar elkaar om. Kinderen kun je met een gerust hart op straat laten spelen. We vinden het dan ook heerlijk om hier te wonen. Vooral omdat je hier zo centraal woont. Het is nooit ver rijden en toch woon je hier heerlijk rustig en ontspannen. We gaan graag naar de Oostvaardersplassen, het Veluwemeer, Walibi Holland en we maken ook geregeld uitstapjes naar de Veluwe.”

Wist je dat...

Swift '64 een eigen fanshop heeft.  
Koop je originele Swift '64 gear  
in de fanshop, eventueel met je  
eigen initialen!  
[www.swift64.nl/fanshop](http://www.swift64.nl/fanshop)





# VAN UTRECHT NAAR DE POLDER

MEER RUIMTE VOOR  
WOONDROMEN

Max woont nu met zijn vriendin in Utrecht. Met veel plezier, maar toch overwogen ze om te verhuizen naar de polder. "We huren nu en kopen is als starter echt onbegonnen werk in een stad als Utrecht. We hebben ook al gekeken in plaatsen zoals Almere, maar ook daar zijn de huizenprijzen fors", zegt hij als we hem vragen naar de reden.

"Een paar van mijn vrienden wonen in Dronten, dus ik ben weleens in die omgeving te vinden. We gaan lekker vissen, een wedstrijd kijken of borrelen op een terras. Wat mij vooral aantrekt is de combinatie van rust en dorpsgezelligheid. Mijn vriendin en ik zijn echte gezelligheidsmensen en vinden het leuk om een praatje met de buren te maken. In Utrecht is iedereen meer op zichzelf. Dat is oké, maar past minder bij ons."

#### WOONDROMEN WAARMAKEN

"Mijn vriendin en ik hadden meteen een goed gevoel bij

't Luweland. Het is mooi opgezet met veel ruimte en groen om de huizen heen. Ook leuk dat het een wijk is waar iedereen tegelijkertijd aan een nieuwe stap begint, want we kennen daar natuurlijk niet veel mensen. In eerste instantie zullen we nog geen vrijstaand huis kunnen kopen, maar wie weet. Bovendien is een tuin is al een hele luxe vergeleken met de binnenplaats die we nu hebben. Ik zie al voor me hoe we hier gezellig barbecueën of borrelen met vrienden en familie. Verder zou ik heel graag een kamer extra hebben waar ik kan werken én gamen."

#### KIJKJE IN DE TOEKOMST

"We zijn al eens op de locatie gaan kijken. Behalve wat bergen met zand was er op dat moment nog niet veel te zien. Maar als je bedenkt dat er naast het bos straks een heel nieuwe wijk ontstaat met veel groen en allemaal verschillende huizen, dan moet het wel echt heel tof worden. Ook leuk dat er zo'n mix aan mensen komt te wonen. We houden de plannen in ieder geval in de gaten en duimen dat onze droomwoning er tussen zit!"



# HET BOS IN MET BOSWACHTER JORIS

Joris Blankena is boswachter bij Staatsbosbeheer. Hij doet dit werk al 19 jaar en liep hiervoor rond in Drenthe, op Terschelling en op de Veluwe. De polder is wel even andere koek.

Joris is eerlijk: "Ik had wat reserveringen. Wat kon je verwachten van nieuw land? Daar ben ik snel van teruggekomen."

Op een mooie dag spreken we af voor een rondje Swifterbos en vertelt Joris enthousiast wat dit bos en de polder in algemene zin zo bijzonder én waardevol maakt.

#### ALLES IS ZO RUIM OPGEZET

We parkeren de auto aan de Bosweg en steken het Swifterbos in. We lopen een paar minuten en komen uit bij een open gebied waar je zo'n 20 kilometer weg kunt kijken. Joris legt uit: "Doordat de hele polder nieuw is, heeft men goed na kunnen denken over het ontwerp en de aanleg. Daardoor zie je dat alles heel ruim is opgezet. Langs elke weg, sloot of weiland staan bomen en die heldere structuren vormen een fantastische plek voor dieren om zich langs te bewegen. Langs de natuurlijke oevers zie je vlinders dartelen, over het water vliegen libellen en tussen de bomenrijen door weten vleermuizen van A naar B te komen."

#### DEZE BOOM KOMT NERGENS ANDERS ALS BOSBOOM VOOR IN NEDERLAND

Een ander groot pluspunt van de polder is de diversiteit aan bomen, legt Joris uit. "Natuurlijk zijn er 50-60 jaar geleden veel populieren geplaatst om snel veel en groot groen te hebben. Maar daartussen staan de meest uiteenlopende soorten. We hebben hier zelfs een vleugelnoot. Die komt nergens anders voor in Nederland. Verder zie je walnootbomen, grote, dikke eiken en zelfs platanen. Ja, hier in de polder mag je pionieren en wat uitproberen. Een plataan is een stadse boom, maar kennelijk heeft hij het ook fijn in de polder."

#### HET BOS HIER KAN WEL TEGEN EEN STOOTJE

Door die diversiteit aan bomen én de sloten is het bos klimaatbestendig. Harde regen en heftige storm hebben niet direct een grote invloed op het bos.







De verschillende beplanting maakt het bos sterk en de sloten zorgen ervoor dat water geborgen wordt bij heftige regenval én dat de natuur daar weer van geniet als het langere tijd droog is. "Dit is een van de eerste bossen die we qua waterhuishouding klimaatbestendig hebben gemaakt."

#### DUDELJO KLINT ZIJN LIED

Ook de dieren vinden die diversiteit aan bomen, planten, open vlaktes en dichte bebossing wel fijn. "Kijk", zegt Joris, "hier zou je op een rustig moment zo een ree kunnen spotten. En mijn collega heeft laatst een spoor van een das gevonden. Dat wil niet zeggen dat hij hier woont hoor, maar hij is hier wel geweest. Wist je dat de das het grootste roofdier is in de polder? Alleen de wolf is groter, maar die komt hier niet voor. Verder is Flevoland een walhalla voor vogelspotters. Je ziet hier spechten, reigers en de wielewaal. Die laatste laat zich overigens niet zo snel zien, maar je hoort hem wel met zijn opvallende 'Dudeljo' waar Hans Dorrestijn ooit een liedje over maakte."

"Het meest trots kunnen we zijn op de zeearend. De zeearend broedt nog niet zo lang in ons land. Het eerste nest was in 2006 in de Oostvaardersplassen. De zeearend is hier gekomen zonder herintroduktie. Hij kwam gewoon aanvliegen en dacht: dit is een goed plekje! Sindsdien gaat het uitstekend met deze roofvogel in

ons land en wordt hij regelmatig gespot in Swifterbant. Deze vogel wordt ook wel de vliegende deur genoemd. Dat is heel indrukwekkend als je zo'n vogel tegenkomt." Hoopvol kijken we omhoog. Wie weet... maar misschien moeten we daar eens wat langer de tijd voor nemen.

#### TOEKOMSTPLANNEN

Joris is pas net begonnen met zijn werk hier en hij kijkt er enorm naar uit nog meer kwaliteit toe te voegen. Dat gebeurt volgens de 3 pijlers van Staatsbosbeheer: beschermen, beleven en benutten. In de komende jaren gaat hij ervoor zorgen dat de fietspaden in Swifterbant en omgeving weer voldoen aan de wensen en eisen van nu. Daarbij heeft hij aandacht voor het Swifterbos. "Het is continu zoeken naar een balans om een plek te maken en te behouden die goed is voor de natuur en de behoeften van de mens. Ik geniet ervan dat ik mij vanuit mijn functie hiervoor mag inzetten."

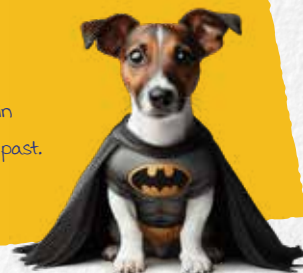
#### DE TIP VAN JORIS

Langzaam wandelen we terug en vragen Joris om een tip. Wat moet je doen als je hier wilt gaan wonen, maar de omgeving nog niet zo goed kent? "Pak de fiets, stap op een willekeurige plek langs het bos af en loop het bos in. Voor je het weet, waan je je in een prachtig natuurlandschap dat naast bebossing ook prachtige open gebieden herbergt." Dit geldt natuurlijk voor het Swifterbos, maar ook voor heel Flevoland.

“ ALLES IS GOED DOORDACHT WAARDOOR JE EEN RIJKDOM AAN PLANT- EN DIERSOORTEN HEBT IN DE POLDER. ”

#### WIST JE DAT...

De gewone dwergvleermuis is zo klein dat ze in een luciferdoosje past.



## EN KIJKJE ACHTER DE SCHERMEN BIJ 'BIJ ONS OP DE BOERDERIJ'



Het landelijke leven en de fijne mentaliteit: dat maakt het wonen in Swifterbant zo bijzonder volgens Eline Antonides. Twee jaar geleden opende ze het bedrijf 'Bij Ons op de Boerderij', een verlengde van de melkveehouderij van haar partner Kees Lekkerkerk. Eline: "In Swifterbant groeten de mensen elkaar, heerst er een gemoedelijke sfeer en krijg je echt dat dorpsgevoel."

#### PASSIE VOOR MENS EN DIER

Kees en Eline hebben een gemengd bedrijf met zowel akkerbouw als veeteelt. Daarnaast runt Eline een theeschenkerij en verzorgt ze diverse workshops die allemaal een link hebben met het boerderijleven. "De boerderij staat bij ons centraal, zo verzorgen we bijvoorbeeld workshops koeknuffelen en schilderen. Ik laat mensen graag zien wat wij doen op de boerderij en dat is met passie voedsel produceren, waarbij het welzijn van de koeien vooropstaat", licht Eline toe. "Onze koeien lopen het grootste deel van het jaar buiten en een keer per jaar organiseren we een koeiendans."

Nadat de koeien in de winter vier à vijf maanden binnen zijn gebleven, laten we ze op een bepaald moment naar buiten en dat is altijd een heel spektakel. Ik denk dat er afgelopen keer wel 400 tot 500 bezoekers zijn langsgelopen! Wij vinden het heel gaaf om de verbinding met de omgeving op te zoeken en mensen te laten zien hoe we te werk gaan in onze sector."

#### LOKALE PRODUCTEN

In de theeschenkerij serveert Eline een uitgebreide boeren High Tea en lunch. Daarnaast organiseert ze één keer per maand een wijnproeverij. "Iedere maand komt er een ander land aan bod. In september staat Italië centraal. We zetten

lange tafels neer die we aankleden in Italiaanse stijl. "Bij de wijnproeverij nodig ik een Vinoloog uit voor de wijnkennis en wij verzorgen het eten. Tijdens zo'n avond zit je met meerdere gezelschappen aan tafel, wat zorgt voor een leuke dynamiek", vertelt Eline.

#### FARM FOOD FESTIVAL

"Rond de kerstdagen organiseer ik samen met mijn buurvrouw het Farm Food Festival. Een verlichte autoroute brengt je langs boerderijen in de omgeving. Iedere boerderij verkoopt allerlei lekkers. Het is eigenlijk een soort kerstmarkt drive thru die gericht is op lokale burgers en agrariërs. Zo kom je direct te weten welke lokale producten er in de omgeving te koop zijn."

#### EEN HART VOOR DIEREN

Dat Eline een hart voor dieren en het bedrijf heeft, merk je wel aan het enthousiasme waarop ze haar verhaal deelt. "Ik vind het fantastisch als mensen het zien en waarderen wat we doen in de melkveehouderij. Dat ze ons teruggeven dat we goed zijn voor de dieren en dat ik het mensen naar hun zin kan maken. Ik ben een paar jaar terug eigenlijk heel eenvoudig begonnen en dat is uitgegroeid tot het bedrijf zoals het nu is. Daar ben ik trots op!"



[www.bijonsopdeboerderij.online](http://www.bijonsopdeboerderij.online)



## MARIE CLAIRE EN JACOB GENIETEN VAN DORPS WONEN

Jacob (64) en Marie Claire (60) wonen met heel veel plezier in Swifterbant. Op een prachtige voorjaarsdag delen Jacob en Marie Claire hun verhaal dat vol zit met liefde voor elkaar, voor hun familie en voor Swifterbant.

Enthousiast beginnen ze te vertellen over wat ze het meest bevalt aan Swifterbant. “De cultuur! Hier kennen en helpen burens elkaar en groeten mensen elkaar in het voorbijgaan. Verder worden we elke dag weer heel blij van het vele groen én de gunstige ligging ten opzichte van grote steden. We wonen dorps en rustig en zoeken de reuring op als we daar zin in hebben. Ook op recreatief gebied is er zoveel te doen. Daarnaast ben je met de auto in een half uur op de Veluwe, in het Gaasterland en in de Weerribben, waar je heerlijk kunt fietsen. Dat is weer heel anders dan Flevoland.”

**OOK TOEN BOOD SWIFTERBANT RUIMTE**  
Jacob woont bijna zijn hele leven in Swifterbant. Zijn ouders verhuisden er in 1969 naartoe. “We hadden een boerenbedrijf in Drenthe met veel losse kavels. Er was daar sprake van een ruilverkaveling en hier in Flevoland konden we één grote kavel krijgen. We hadden aan de Bijlweg een modern bedrijf voor de inzichten van nu. Dat werd niet zo ervaren in 1969. We hadden koeien en akkerbouw. Een gemengd bedrijf

met een gesloten systeem. De koeien aten het gras en de mest werd gebruikt om de grond voor de andere gewassen beter te maken. Heel circulair.”

### WE LEERDEN ELKAAR KENNEN VIA JONGEREN19NU

De ouders van Jacob besloten in 1977 een huis te laten bouwen in het hart van het dorp. Helaas overleed de vader van Jacob voor het huis af was. Zijn moeder ging er uiteindelijk alleen wonen.

Marie Claire: “Eind jaren 80 ontmoetten wij elkaar bij Jongeren19nu, de jongerenvereniging van Flevoland waar Jacob voorzitter was. De vereniging organiseerde soosavonden, schuurfeesten en vormingsdagen. Hier sloot je je bij aan als je wilde genieten van het Flevolandse uitgaansleven. Niet veel later trouwden we en verhuisde ik van Dronten naar Swifterbant. Wij zochten een woning en de moeder van Jacob wilde kleiner gaan wonen. Wij zijn toen in haar huis getrokken. Tot de dag van vandaag wonen we nog steeds met veel plezier in dat huis.”

34 jaar geleden kregen Marie Claire en Jacob een tweeling. De zoons wonen niet meer in Swifterbant. De ene is zijn geliefde achterna gereisd naar Sint Jansklooster en de andere zoon woont in Dronten. “Onze zoon die in Dronten woont, ‘lonkt’ naar Swifterbant. Hij heeft de plannen voor ‘t Luweland al bekeken. Dus wie weet dat hij weer in het dorp komt wonen, we gaan het zien.”

### LEUK WEETJE

Jacob en Marie Claire wonen aan de Kampweg. De weg dankt haar naam aan de rijke geschiedenis. Want dit is waar Swifterbant is ontstaan. Toen de grond van Swifterbant geschikt werd gemaakt om huizen te bouwen maakten de pioniers hier hun kamp. Een verzameling van houten barakken waar zij tijdelijk woonden in

afwachting van hun nieuwe thuis. Ook is hier het verenigingsleven ontstaan. Hoe anders is het nu. Jacob en Marie Claire wonen in een fijn huis met veel ruimte eromheen. Ruimte die zo kenmerkend is voor Swifterbant.

### DE CULTUUR OMARMEN

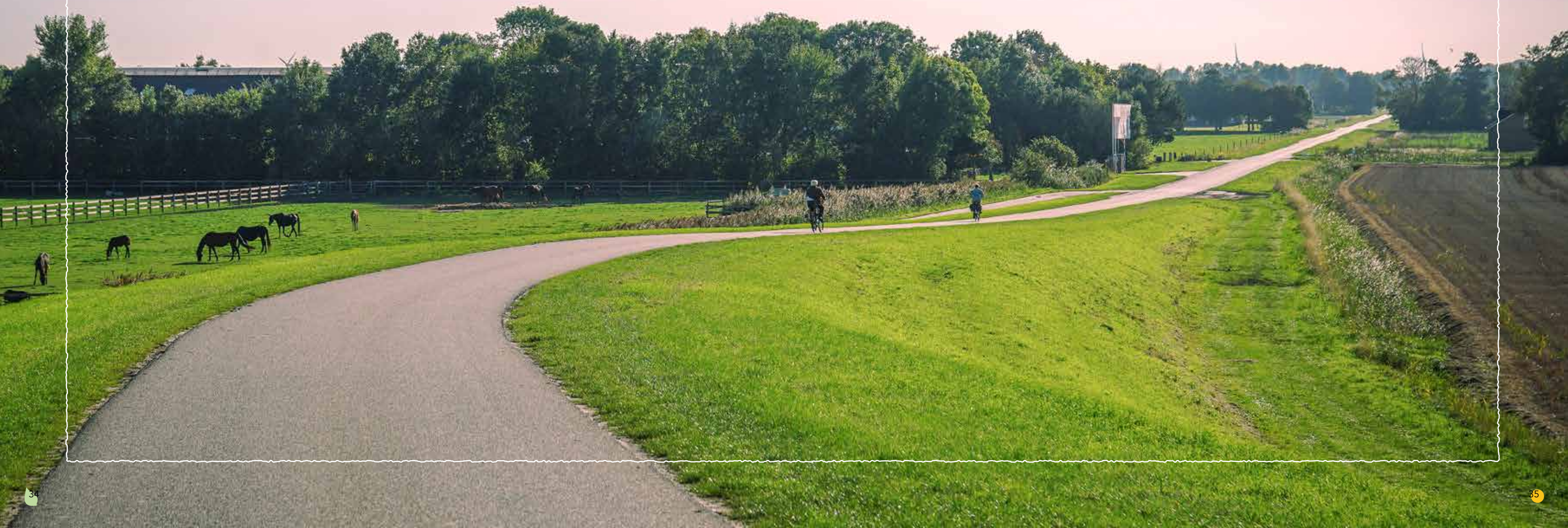
Het stel kijkt uit naar de nieuwbouwoontwikkeling, omdat er veel vraag is naar nieuwe woningen in het dorp. “Naast inwoners van het dorp zullen ook mensen uit de omgeving zich aangetrokken voelen. We hopen dat deze mensen bewust kiezen voor wonen in een dorpse setting en onze cultuur omarmen waardoor ook over 20 jaar het hier nog zo gemoedelijk en veilig wonen is.”

“GROENTEN EN AARDAPPELS UIT EIGEN TUIN EN MOESTUIN, DAT IS ZO LEKKER!”





WIND IN DE HAREN  
ZON OP JE GEZICHT  
EN GAAN





# ONTDEKKINGSREIZIGERS PAKKEN DE FIETS



Het is een mooie dag en je hebt zin om er lekker op uit te trekken. Doen! Gooi wat lekkers in een tas, zonnebrandcrème mee voor de zekerheid en gaan. Er staat je een fantastische dag te wachten. Want het polderlandschap is veelzijdig mooi. De weidsheid, al dat water... je komt vanzelf tot rust.

## SWIFTERBANT - LELYSTAD

Met deze fietsroute ontdek je een deel van Lelystad en geniet je onderweg van de natuur van het bijzondere polderlandschap. De fietsroute start vanaf de Bosweg in Swifterbant. Daar ben je vanaf 't Luweland in 3 minuten.

## FIETSEN IN DE NOORDOOSTPOLDER

Deze fietsroute bereik je via de Bosweg. Rijd over de Rivierduinweg, de Visvijverweg en door de Pleisterplas naar het startpunt van deze route. Steek de Ketelbrug over en geniet links van het IJsselmeer en rechts van het Ketelmeer met in de verte het IJsselooog. Je komt langs het gezellige Urk en Nagele en fietst na de lunch weer naar huis.







Referentiefoto



't Luweland

# WONINGEN DIE DE NATUUR LATEN STRALEN

Wil je je eerste huis kopen, groter gaan wonen of een stap maken naar een huis waar alles gelijkvloers is? Voel je welkom in 't Luweland.

In 't Luweland komt een grote diversiteit van woningen die je vindt in de deelgebieden Het Rivierduin en De Luwte. Het Rivierduin is ruim en groen opgezet. Hier vind je een glooiend landschap waar de woningen verweven zijn met hun natuurlijke omgeving. De Luwte ligt aan de bosrand en is dorps opgezet met veel hofjeswoningen. Elk hofje heeft zijn eigen identiteit met unieke materiaalsoorten en kleuren.

### ECHT VOOR ELK WAT WILS

Er is aanbod voor singles, stellen en gezinnen. Zo zijn er tussenwoningen, hoekwoningen, levensloopwoningen, twee-onder-een-kapwoningen, vrijstaande woningen en appartementen. Ben je

benieuwd hoe de woningen er ongeveer uitzien? Op de website van 't Luweland vind je de actuele informatie. Per woningtype is er een impressie, prijsindicatie en omschrijving beschikbaar.

Wil je meer weten over 't Luweland? Meld je dan aan voor onze nieuwsbrieven via onze website.



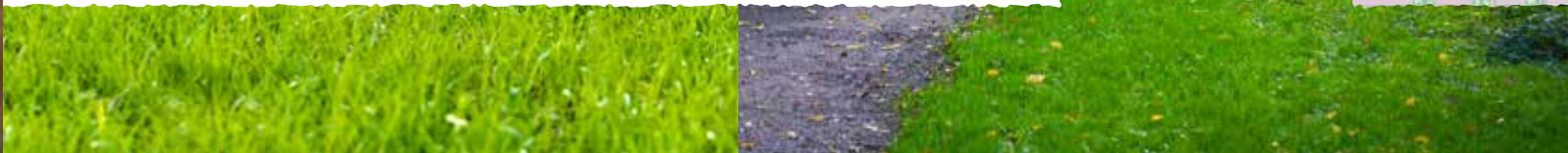
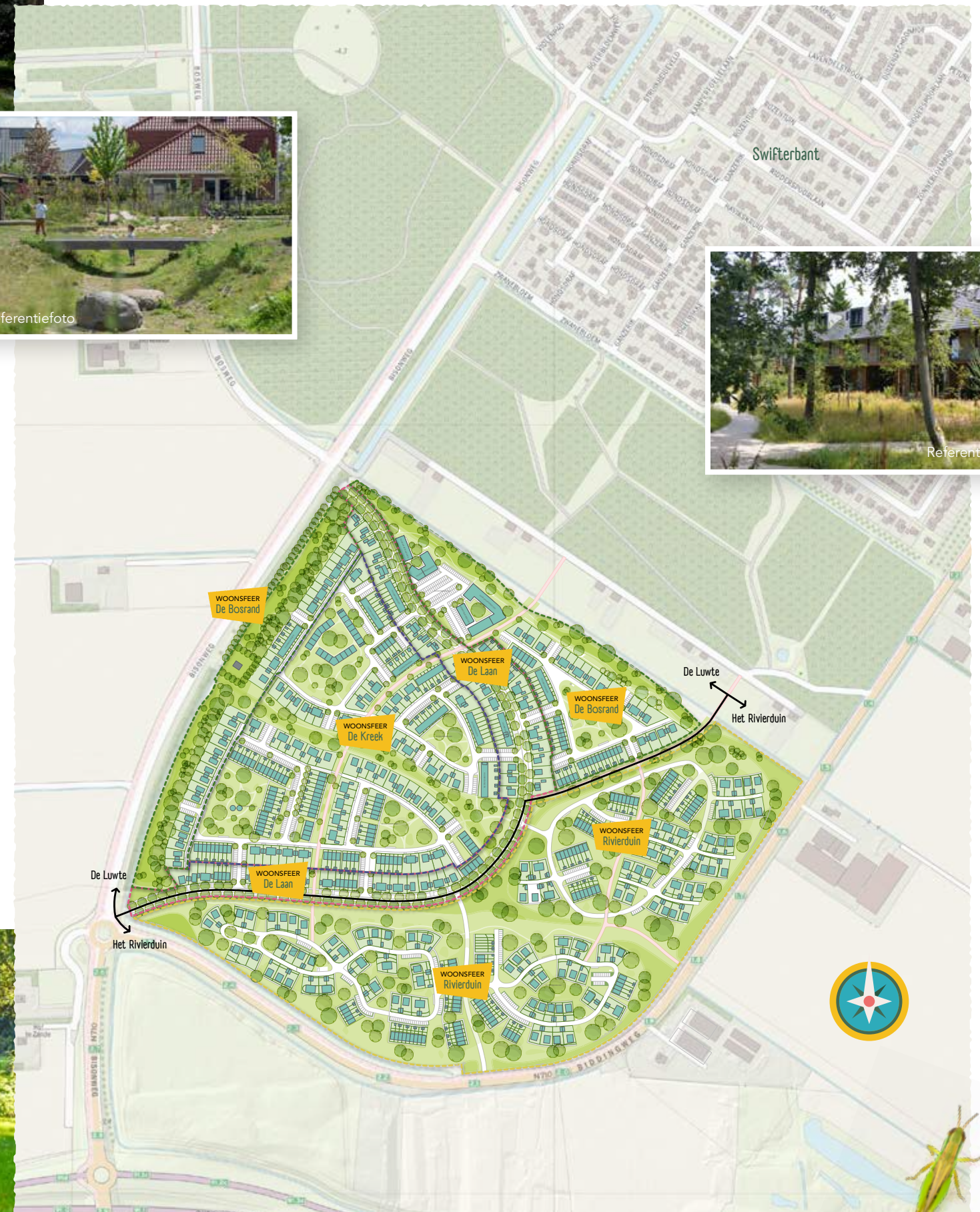
Referentiefoto



Referentiefoto



Referentiefoto







# 't Luweland



Aan afgebeelde impressie kunnen geen rechten worden ontleend.



# WELKE WOONSFEEER SPREEKT JOU AAN?

't Luweland bestaat uit twee deelgebieden: De Luwte en Het Rivierduin. Binnen deelgebied De Luwte kun je wonen aan De Laan, in De Kreek en langs De Bosrand. In De Luwte liggen de woningen aan de bosrand, aan de wadi of aan het openbaar groen. Het Rivierduin ligt op de plek waar het historische rivierduin in de ondergrond ligt en krijgt een natuurlijk en glooiend karakter.

## DE LUWTE | DE BOSRAND

Langs de bosrand is het ultiem ontspannen wonen. Want hier zijn de kavels ruim en heb je vanuit je tuin vrij zicht op volwassen bomen, en langs de achtertuinen loopt een wadi. Deze wadi is een fijne onaangeharkte, avontuurlijke speelplek. Langs de bosrand komen veelal twee-onder-een-kapwoningen en vrijstaande woningen. Op enkele plekken vind je een klein rijtje met gezinswoningen. De voordeuren en voortuinen grenzen aan de hofjes van woonsfeer De Kreek.



## DE LUWTE | DE LAAN

De Laan is een dorpse, lommerrijke weg die vanaf de Bisonweg bereikbaar is. De voordeuren van de tweekappers, vrijstaande woningen en enkele rijwoningen richten zich naar de laan. Achter de woningen gaan diepe tuinen schuil die via een steegje gescheiden zijn van de achterliggende tuinen. Parkeren gebeurt veelal op eigen terrein en in de hofjes naast de woningen, zodat in De Laan alle aandacht uitgaat naar het groen.

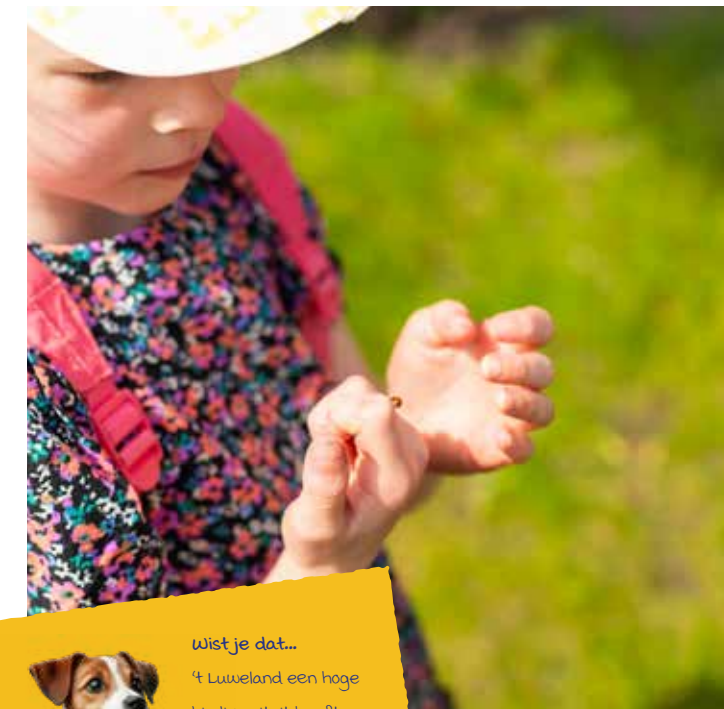


## HET RIVIERDUIN

In Het Rivierduin voel je de rijke historie van de plek. De hoger gelegen rivierduinen die hier vroeger lagen hebben ons geïnspireerd om een uitdagende, nieuwe glooiende woonomgeving te creëren met natuurlijke beplanting en hoogteverschillen. Het gebied oogt avontuurlijk en groen. Een prettig informeel karakter waarbij grenzen tussen privé en openbaar op een natuurlijke manier in elkaar overgaan.

## DE LUWTE | DE KREEK

De Kreek wordt gevormd door meerdere hofjes en omzoomd door De Bosrand en De Laan. Dwars door De Kreek loopt een prachtige wadi waarlangs vrijstaande woningen en tweekappers staan. Verder komen er rijwoningen, gelijkvloerse woningen en twee-onder-een-kapwoningen rond hoven. De opzet is speels en losjes en het leuke van De Kreek is dat je vanuit je voor- en/of achtertuin altijd zicht hebt op het rijke groen in de wijk.



Wist je dat...

't Luweland een hoge biodiversiteit heeft, waardoor ook heel veel dieren en insecten zich hier thuisvoelen.



# DE TOEKOMST LAAT ZICH UITTEKENEN

Een compleet nieuwe wijk maken waar tot voor kort nog landbouwgrond was, is uitdagend én ontzettend leuk, blijkt als we Michael Tramper, Senior Ontwikkelaar bij BPD | Bouwfonds Gebiedsontwikkeling spreken. We stellen hem een paar vragen, vooral over hoe 't Luweland er straks uit komt te zien en welke rol de natuur en ontmoeting hierin spelen.

Met Michael lopen we door het bos, langs de paarden en via een paadje langs het water weer terug. De zon schijnt, vogels fluiten en verder is er rust. Wat bijzonder dat je op deze prachtige plek straks kunt wonen.

## WAAROM KOMT 'T LUWELAND ER?

"We zijn gestart met deze mooie ontwikkeling, omdat in de provincie Flevoland een torenhoge ambitie ligt voor het vergroten van het

woningaanbod. Er is geen tot nauwelijks nieuwbouw, starters kunnen geen huis vinden en voor ouderen zijn er weinig gelijkvloerse woningen. Daardoor stagneert de doorstroom. Wij hebben de ambitie om als gebiedsontwikkelaar hier een wijk te maken waar bewoners alle ruimte krijgen. En dat bedoel ik in de breedste zin van het woord. Meer ruimte in je huis en tuin, meer financiële ruimte en meer ruimte in de wijk om te genieten van de mooie natuur."

## WAAR IS HET ONTWERP VAN 'T LUWELAND OP GEÏNSPIREERD?

Het gebied was in de prehistorie een rivierduinlandschap. De rivieren uit het hoge land kwamen uit op dit gebied en baanden slingerend hun weg door het landschap. De Swifterbantmensen leefden deels van vissen en deels van de landbouw. Deze overgang van jagen naar boeren is een mijlpaal in de geschiedenis geweest. In het gebied waar nu 't Luweland komt is ook een rivierduin gevonden met

" IK HOOP DAT BEWONERS STRAKS GENIETEN VAN EEN PRACHTIG GROEN OPENBAAR GEBIED WAAR JE ELKAAR ONTMOET EN WAAR BIJVOORBEELD EEN STRAATFEEST WORDT GEORGANISEERD. "

bewoningsresten van de toenmalige Swifterbantcultuur. Deze culturele achtergrond is het DNA van het gebied en laten we terugkomen in het plan. Dat doen we in de grote lijnen van het ontwerp, of juist in subtiele details."

## WELKE ROL HEEFT DUURZAAMHEID IN 'T LUWELAND?

"In 't Luweland komen beplantingssoorten die passen binnen de landschappelijke uitstraling van de deelgebieden en die klimaatadaptief en toekomstbestendig zijn. In Het Rivierduin tref je bijvoorbeeld soorten aan die veel voorkomen bij rivieren. In De Luwte gebruiken we juist een grote diversiteit aan bloeiende soorten. Daarnaast krijgen alle bewoners van ons advies hoe je het beste met de inrichting van je tuin omgaat en deze zo biodivers mogelijk maakt. Ook de erfafscheidingen van openbaar gebied naar privé tuinen leggen wij allemaal aan. Naast de groene omgeving worden de woningen ook volledig duurzaam en mini-

maal energieneutraal gebouwd. De huizen zijn volledig geïsoleerd, worden gasloos en krijgen een warmtepomp en zonnepanelen."

## HOE WORDT ONTMOETEN IN 'T LUWELAND GESTIMULEERD?

"In De Luwte zijn alle voordeuren van de rijwoningen zoveel als mogelijk gericht op de hofjes, waar je heerlijk kunt zitten en kinderen veilig kunnen spelen. In de wijk lopen wandel- en fietsroutes die leiden van De Luwte naar Het Rivierduin en naar het omringende buitengebied. Onderweg kom je altijd wel een van je burens tegen."

## WAT MAAKT JOUW WERK ZO LEUK?

Het leukste aspect van mijn werk is dat ik mee mag denken over hoe de toekomstige bewoners hier gelukkig kunnen worden."

## WAT WAS ER UITDAGEND?

"In de buurt staan boerderijen en windmolens. Daardoor is het even zoeken waar je woningen kunt bouwen zonder dat de boerderijen, boerenbedrijven en nieuwe woningen elkaar in de weg zitten. Daarbij hebben we een uitdagende wateropgave. Daarom is 't Luweland rijkelijk gevuld met wadi's. Een wadi is een natuurlijke verlaging in de grond waar water tijdelijk in kan blijven staan en heel langzaam in de bodem kan wegzakken of afgevoerd kan worden. De wadi's richten we in met gras- en kruidensoorten die lang onder water of een tijd droog kunnen staan. Deze mooie zones



watergangen meanderen dwars door de wei en geven 't Luweland een pittoreske uitstraling."

## WAT HOOP JE OVER 10 JAAR TE ZIEN?

"Ik zou het leuk vinden als de bewoners straks aangeven dat ze er prettig wonen en dat ze de ruimte ervaren die ook wij nu voor ogen hebben. Dat ze genieten van een prachtig groen openbaar gebied waar je elkaar ontmoet en waar bijvoorbeeld een straatfeest wordt georganiseerd. Dat kinderen veilig kunnen spelen op straat en dat er saamhorigheid gevoeld wordt, omdat burens elkaar kennen."



Michael Tramper  
BPD | Bouwfonds Gebiedsontwikkeling  
Senior Ontwikkelaar





## PUZZEL MEE

Streep alle woorden weg en vind de oplossing van deze woordzoeker. Schrijf de oplossing in de lege blokjes onder puzzel.

D	T	L	B	O	E	R	D	E	R	I	J
T	N	A	B	R	E	T	F	I	W	S	
D	U	A	S	O	B	S	P	R	O	D	
N	N	W	L	V	L	I	N	D	E	R	
A	W	A	N	E	L	E	D	N	A	W	
L	O	E	R	A	W	K	R	E	E	K	
O	N	L	A	S	H	U	I	Z	E	N	
V	E	N	P	R	O	D	L	A	N	D	
E	N	E	L	L	A	B	T	E	O	V	
L	S	O	B	R	E	T	F	I	W	S	
F	N	I	U	D	R	E	I	V	I	R	

BOERDERIJ	FLEVOLAND	LUWELAND	VLINDER
BOSRAND	HUIZEN	RIVIERDUIN	VOETBALLEN
DORP	KREEK	SWIFTERBANT	WANDELEN
DORPSBOS	LAAN	SWIFTERBOS	WONEN

### OPLOSSING

--	--	--	--	--	--	--	--	--	--	--



### CHOCOLADEMELK MET MARSHMALLOWS

Maak deze warme choco met opgeschuimde melk en poppetjes van marshmallows op een wat koudere dag.

Voor de poppetjes gebruik je witte marshmallows en pretzels voor de armen en benen. Haal suikeroogjes in de supermarkt of gebruik eetbare inkt waarmee je ook de knoopjes kunt maken. Voor het mooiste schuim gebruik je volle melk. Deze klop je op en schenk je op de warme chocolademelk in een mok. Het schuim zorgt ervoor dat de poppetjes blijven liggen. Je kunt het schuim ook vervangen voor slagroom. Jummie!

Door het hele magazine vind je onze Spike die je leuke weetjes vertelt over Swifterbant. Hoeveel keer heb jij hem gezien?



### Een vlieger knutselen: wat heb je nodig?

- Een oud laken (of stevig papier)
- Wat takken of bamboestokken
- Touw
- Schaar
- Lijm
- Verf en kwasten (voor decoratie)

### HOE MAAK JE EEN EIGEN VLIIEGER?

#### Stap 1: Bouwen aan de droomvlieger

Ga op zoek naar die perfecte takken in de tuin of het bos. Bind ze samen tot een kruis en de basis voor jouw vlieger is klaar!

#### Stap 2: Vliegerkunst met een twist

Nu is het tijd om het laken te gebruiken als het materiaal voor de vlieger. Leg het kruis van takken op het laken en knip het laken uit in de vorm van de vlieger, met wat extra ruimte rondom voor de randen.

#### Stap 3: Lijm en versier

Plak het laken stevig vast aan het frame. Versier je vlieger met verf, stickers of andere materialen. Het kan niet gek genoeg!

#### Stap 4: De lucht in

Maak een stevige lus onder aan je vlieger en knoop het touw eraan vast. Het is bijna tijd om de vlieger op te laten, spannend!

#### Stap 5: Vliegeren!

Zorg ervoor dat je genoeg ruimte hebt. Houd het touw stevig vast, terwijl je vlieger langzaam omhooggaat. Zie je vlieger hoger en hoger stijgen!



### MAAK ZELF EEN KRUIDENTUIN IN 5 STAPPEN

Lekkere kruiden zoals bieslook, munt of rozemarijn verbouw je makkelijk zelf in je eigen tuin. Hier lees je wat je nodig hebt om zelf een verticale kruidentuin te maken van pallets. Lees het stappenplan en doe-het-zelf!

#### DIT HEB JE NODIG OM ZELF EEN KRUIDENTUIN TE MAKEN

- Pallet
- Koevoet
- Extra plank
- Nietpistool
- Worteldoek
- Potgrond
- Zaadjes
- Krijtbordverf

#### Stap 1: Verwijder de 2e en 4e plank van de pallet

Kies een mooie pallet uit voor je verticale kruidentuin. Met behulp van een koevoet verwijder je voorzichtig de 2e en 4e plank van de pallet.

#### Stap 2: Bevestig de planken weer op de pallet

Bevestig de 2 planken, inclusief een extra plank, weer terug op de pallet zodat er bakken ontstaan. Er moet natuurlijk potgrond in kunnen!

#### Stap 3: Bevestig het worteldoek en vul de bakken met potgrond

Nu is het tijd om het worteldoek te bevestigen. Niet het worteldoek vast aan de pallets voor extra stevigheid. We gaan de kruidentuin vullen met potgrond! Tip: gebruik speciale potgrond voor groenten en kruiden voor het lekkerste resultaat.

#### Stap 4: Ga creatief aan de slag met krijt

Om je verticale kruidentuin helemaal aan te laten sluiten bij jouw tuin kun je creatief aan de slag met verschillende kleuren krijt. Verf het hout van je kruidentuin met krijtbordverf en schrijf de namen van de kruiden op. Zo maak je je kruidentuin ook nog eens lekker overzichtelijk!

#### Stap 5: Zaaïen maar!

Je kruidentuin is nu helemaal klaar voor gebruik. Tijd om te zaaïen dus! Maak met je vingers kleine holletjes in de potgrond en zaai daar de kruidenzaadjes in. Ga jij voor basilicum, bieslook of citroengras? Er is keuze genoeg!



# Puzzel en Knutsel



Meer informatie  
vind je op de website  
van 't Luweland.



“ WE KIJKEN ERNAAR  
UIT JE TE ONTMOETEN  
EN JE MEER TE  
VERTELLEN OVER  
'T LUWELAND EN  
ONZE GELIEFDE  
GEMEENTE DRONTEN. ”



v.l.n.r. Naud Rommens, Ralph Kerremans en Bart Wijnands

## MAAK ALVAST KENNIS MET DE MAKELAARS VAN NIEUWBOUW-DRONTEN

Bart Wijnands, Naud Rommens en Ralph Kerremans zijn de makelaars van 't Luweland. De drie mannen zijn vanaf dag 1 bij 't Luweland betrokken en wonen en werken al jaren in het polderlandschap. Hun kennis van deze nieuwbouwwijk en de omgeving delen ze met plezier met jou, zowel persoonlijk als in dit artikel. Laat je enthousiasmeren en neem vooral contact op als je meer wilt weten.

“De polder is geweldig. Hier is nog volop ruimte om te wonen en te recreëren én hier kun je nog betaalbaar wonen. We zien dat duurzame nieuwbouwhuizen enorm in trek zijn voor mensen van buiten de gemeente Dronten. Niet alleen omdat de prijzen aantrekkelijk zijn, maar ook door de gemoedelijke en dorps sfeer. Hier groeten mensen elkaar op straat en in het voorbijgaan wordt snel een praatje gemaakt. Bij de sportclub en op het schoolplein tref je geregeld dezelfde mensen waardoor vluchtige contacten makkelijk kunnen leiden tot vriendschappen.”

### NIEUWBOUW TOT LEVEN BRENGEN

Nieuwbouw kopen werkt heel anders dan wanneer je een bestaand huis koopt. Niet alleen in proces, maar ook gevoelsmatig. Om die reden hebben Naud, Ralph en Bart de handen ineengeslagen. Als nieuwbouwspecialist hebben ze alles in huis om het kopen van een nieuwbouwhuis voor jou nóg leuker te maken. Samen leggen ze uit hoe ze nieuwbouw tot leven brengen, nog voor het gebouwd is.

“Als een kandidaat-koper een woning krijgt toegewezen, maken we een afspraak op kantoor. We leggen het aankoopproces van A tot Z uit en vertellen hoe het zit met het betalen van termijnen, de bouwrente en garanties. Daarna duiken we de tekeningen in. We nemen de mensen mee door hun toekomstige huis, leggen uit welke ruwbouwopties er zijn én we lichten de techniek toe. Want een nieuwbouwhuis heeft nooit een gasaansluiting en wordt op een andere manier verwarmd en voorzien van warm water dan een woning uit de jaren 70, 80 en 90. We nemen alle tijd om vragen te beantwoorden. Mensen zijn al enthousiast als ze binnenkomen en lopen meestal nog blijer de deur uit. Ze zien het helemaal voor zich. Als dat het geval is, hebben wij een goeie dag.”

### SOMS MOET JE HET MET EIGEN OGEN ZIEN

Soms komt het voor dat iemand zich moeilijk een voorstelling kan maken van de toekomst. Hoe los je dat op? “Geen probleem”, zeggen de mannen.

“We hebben inmiddels zoveel nieuwbouw verkocht dat er in de buurt altijd wel een huis is dat dezelfde afmetingen, afwerking of uitstraling heeft. We nemen mensen mee naar zo'n huis of geven ze het adres, zodat ze even kunnen gaan kijken. Sowieso raden we belangstellenden van buiten Swifterbant aan om eens op een zaterdagmiddag naar de gemeente toe te komen. Wandel door het dorp Swifterbant, ga even kijken bij de voetbalclub, haal een lekker broodje bij bakkerij Tietema en rijd vervolgens door het mooie polderlandschap naar Dronten om de sfeer daar te proeven en nog even te winkelen.”







# COLOFON

## REDACTIE

Esmée ten Hove, Eline Stuivenwold en  
William van de Kolk

## TEKST

Sanna schrijft...

## FOTOGRAFIE

Noëlle Schmeltz Fotografie  
Stockbeeld via o.a. Shutterstock

## IMPRESSIES

Artist impressie: DWanimations

## ONTWERP & PRODUCTIE

burobnp

## DRUK

Klomp Bizzprint

## MAGAZINE #1

Juni 2024

[www.woneninluweland.nl](http://www.woneninluweland.nl)

't Luweland is een ontwikkeling van  
BPD | Bouwfonds Gebiedsontwikkeling.



## VOORBEHOUD MAGAZINE

Dit magazine is met de grootste zorg samengesteld, aan de hand van gegevens zoals die ten tijde van het samenstellen van dit magazine bekend waren.

Desondanks maken wij een voorbehoud ten aanzien van eventuele wijzigingen die onder andere voortkomen uit eisen en wensen van overheden. Hieraan kunnen geen rechten worden ontleend. © juni 2024





**'t Luweland**

HIER KRIJGT  
JOUW LEVEN  
ALLE RUIMTE

[WONENINLUWELAND.NL](http://WONENINLUWELAND.NL)